

# Art Bunker B39

# Location Guide

## CONTACT INFO

14449, 경기도 부천시 삼작로 53 부천아트벙커B39  
14449, Bucheon Art Bunker B39, 53, Samjak-ro,  
Bucheon-si, Gyeonggi-do, Republic of Korea

부천아트벙커 B39  
공간 자료집

# 영상촬영 대관안내

Rental  
Infor



용도	장소		사용시간 및 사용료	비 고
영상 촬영	MMH		100,000 / 1시간	- <b>설치, 촬영, 철거 시간 포함</b> - 그 외 장소 촬영 시, '1층 로비' 촬영 사용료 준용 - 계약시간 초과 시, 초과분에 대해 사용료 외 가산료 100% 추가 적용 - 시설 홍보 목적 촬영의 경우 사용료 면제 가능 - 관내 학생, 대학생의 비상업 목적 촬영 시 70% 감면
	BUNKER		100,000 / 1시간	
	Air Gallery		100,000 / 1시간	
	1층 로비		100,000 / 1시간	
	3층	Storage 1~3	100,000 / 1시간	
		전체	150,000 / 1시간	
	4층	Storage 4~5, Buffer Room	100,000 / 1시간	
		전체	150,000 / 1시간	
5~6층 전체		150,000 / 1시간		

# 일반대관 안내

## Rental Infor



장소	사용시간 및 사용료		비 고
MMH (멀티미디어홀)	공연	51,000원 (09:00~12:00)	- 구간 사용 시간이 미달되어도 구간요금 적용 - 휴일의 경우(토,일,국경일) 50%가산 적용 - 컨퍼런스, 워크숍 등의 용도로 사용 가능
		66,000원 (13:00~17:00)	
		86,000원 (18:00~22:00)	
	전시	60,000원 (1일)	
Studio 1~4 (스튜디오)	교육 및 세미나	25,000원 (2시간)	- 1실 기준
다목적 연습실 (관리동)	대관 (1시간)	5,000원	- 연습실 1실, 보관함 1개 기준
	연습장비 보관함 (1개월)	3,000원	



# 1<sup>F</sup> Ground Floor

B39 관람의 첫 시작이자 방문객들을 위한 편의시설이 준비된 곳으로 멀티미디어홀(MMH), 벙커, 에어 갤러리, 카페, 유인 송풍실로 구성되어 있습니다.

예전 쓰레기를 태우고 처리하던 기계들과 다루던 사람들의 풍경을 재구성하여 기술과 인간, 문화와 예술을 담은 곳으로 바뀐 공간입니다.

It is the first starting space for visitors to face at B39 and has amenities, with a Multimedia Hall (MMH), Bunker, Air Gallery, Cafe/Resto and Pollution Control Room located on the first floor.

These spaces have been transformed into a blend of technology, people, culture and art by reconstructing the landscapes of people burning garbage and the machines that were handling it.

1.  
**MMH**

멀티미디어 홀

2.  
**BUNKER**

벙커

3.  
**Air Gallery**

에어갤러리

4.  
**Café/Space** 작

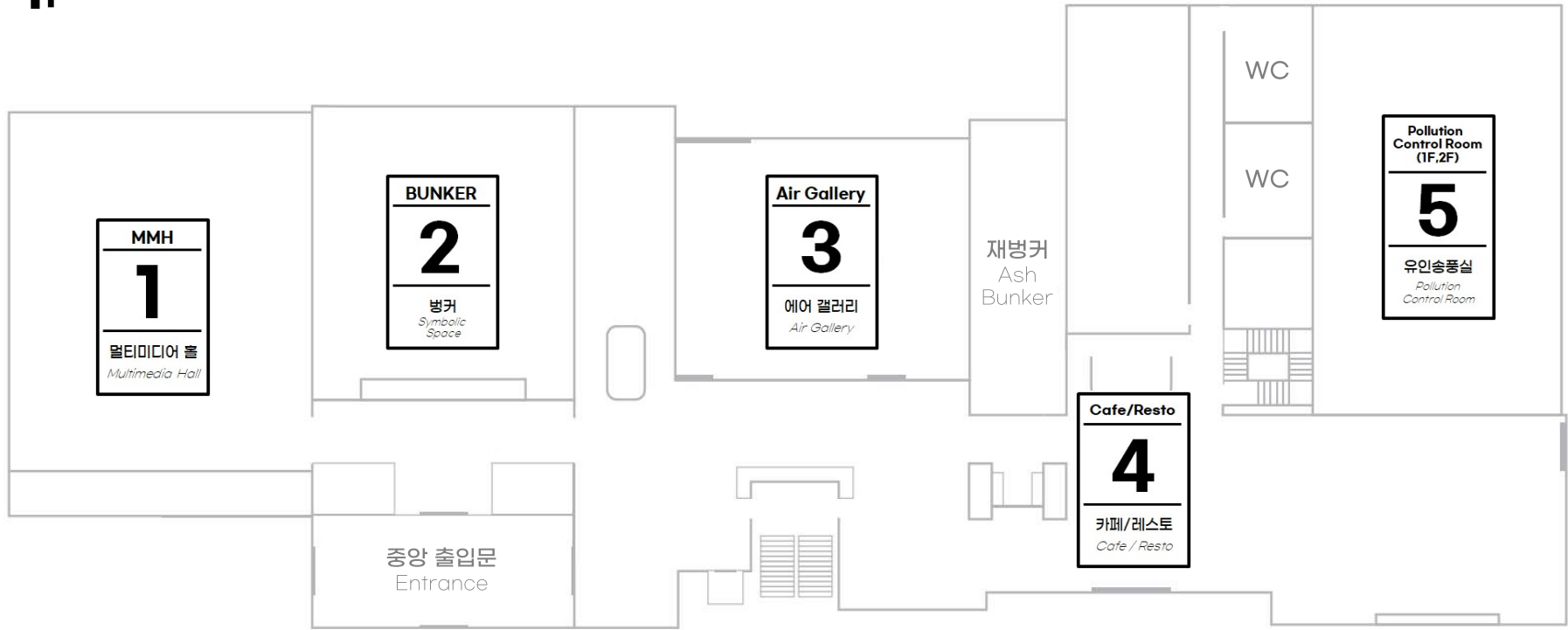
카페 / 레스토랑

5.  
**Pollution  
Control Room**  
(1F-2F)

유인송풍실 (1F-2F)



# 1F





**다양한 형태의 공연이 가능한  
멀티미디어 홀**

과거 쓰레기 반입실로, 쓰레기 수거 차량으로 수거된 도심의 생활  
쓰레기가 모여지던 장소였습니다.

8.5\*4.7M의 대형 스크린과 9400ANSI 급 프로젝터, 음향 장비  
가 갖춰져 있으며, 약 100명 이상의 인원 수용이  
가능한 공간입니다.

**Multimedia hall for various types of  
performances**

This was a garbage dump, where household waste  
was collected by waste collection vehicles.

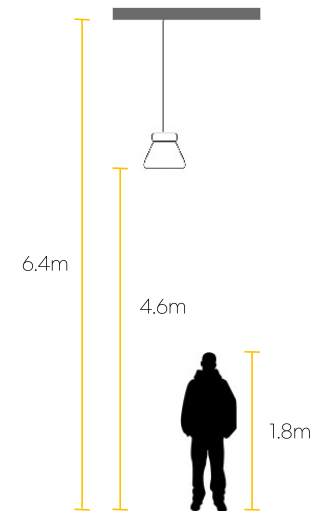
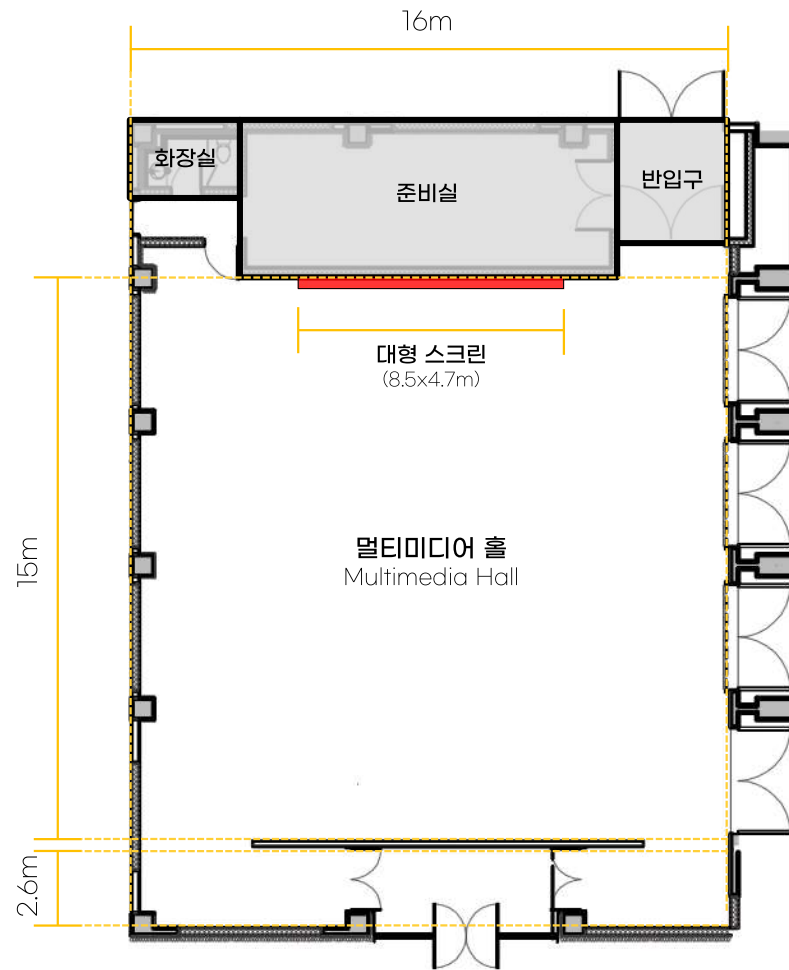
It is equipped with a large screen of L: 8.7xW:4.7m.,  
9400 ANSI-level projectors, and sound equipment,  
and can accommodate more than 100people.



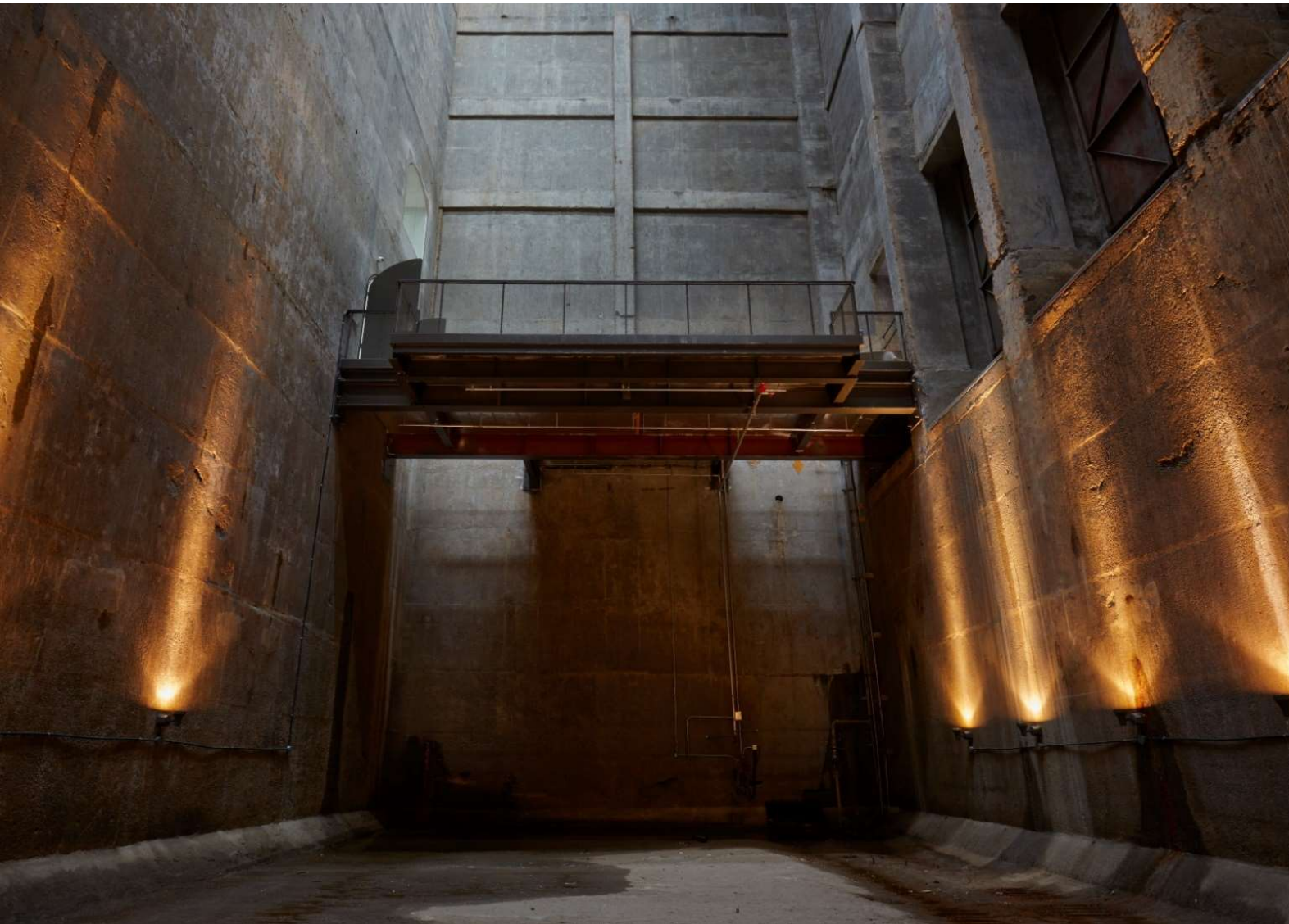


MMH  
1  
도면  
Floor plan

Art Bunker B39 SPACE INFORMATION







**Art Bunker B39** SPACE INFORMATION



**파티, 클럽, 전시장으로 활용 가능한  
39m 콘크리트 벽으로 둘러 쌓인 공간**

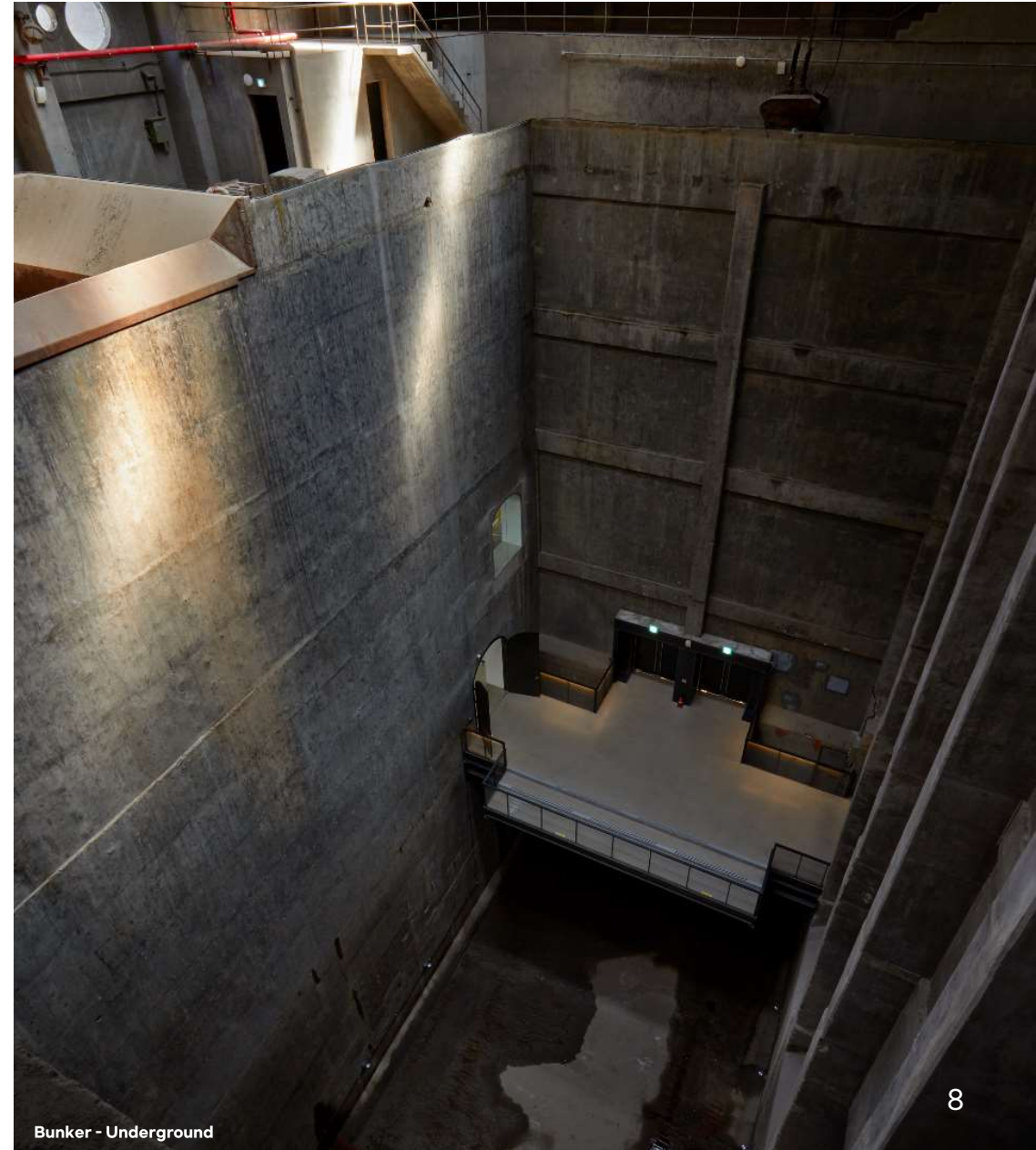
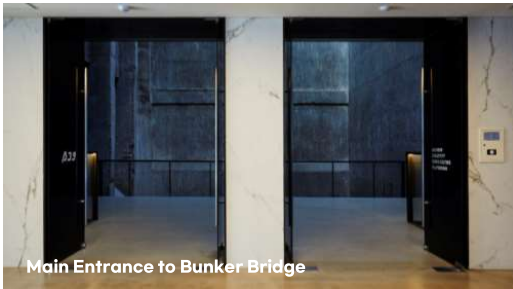
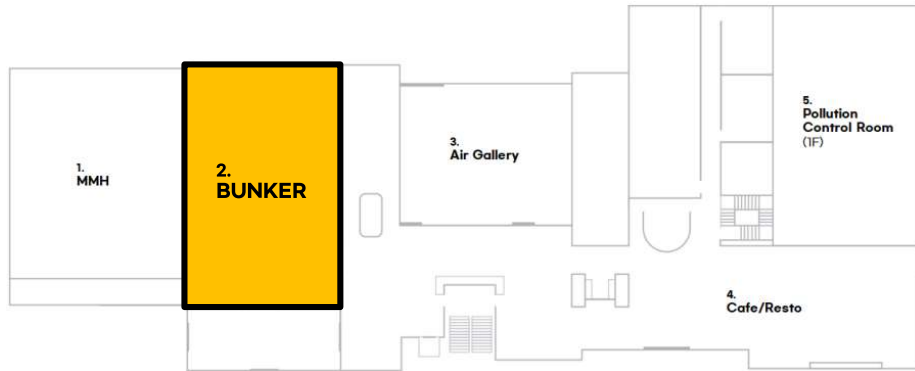
쓰레기 저장조의 역할을 하던 곳으로, 부천아트방커 B39의 가장 상징적인 공간이자 'B39'라는 이름의 모티브가 된 공간입니다.

지하공간부터 높이 39m의 콘크리트 벽으로 둘러 쌓여 웅장함을 자랑하며, 방커와 방커 다리로 이루어져 있어 약 80명 정도의 인원 수용이 가능한 공간입니다.

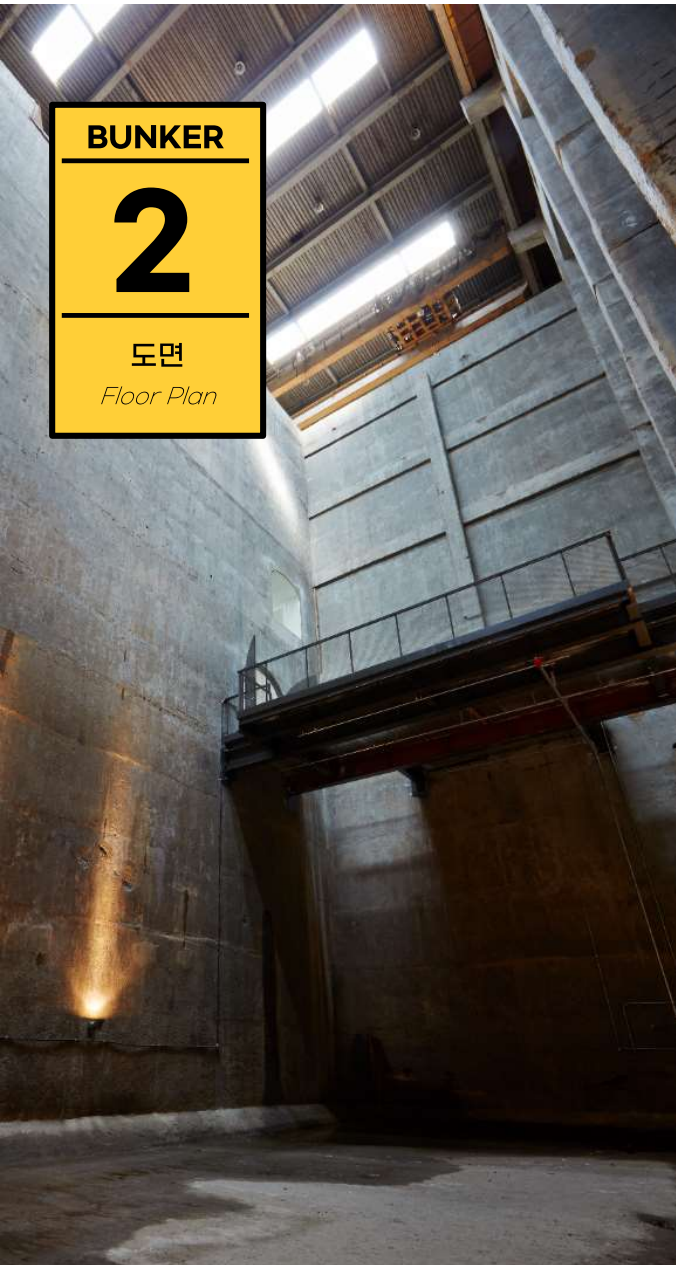
**A bunker surrounded by a 39m high  
concrete wall for a party, a club, an  
exhibition hall**

It used to serve as a garbage repository, which became the best iconic place in Bucheon Art Bunker B39, and the origin of "B39" came from this space.

The height of 39m from the basement is very magnificent and the bridge from the lobby on the first floor to the MMH Hall passes through the bunker and can accommodate about 80 people.

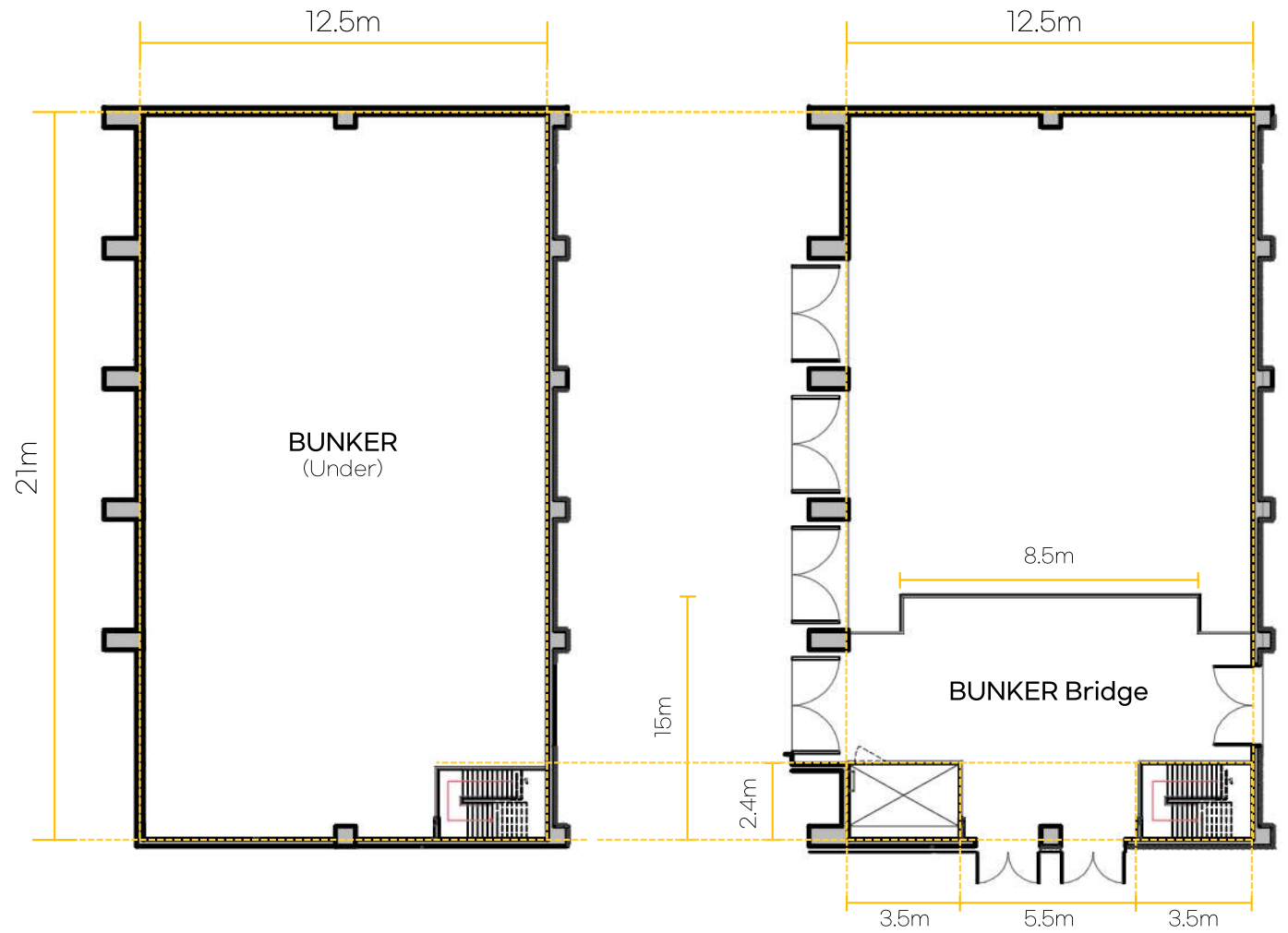




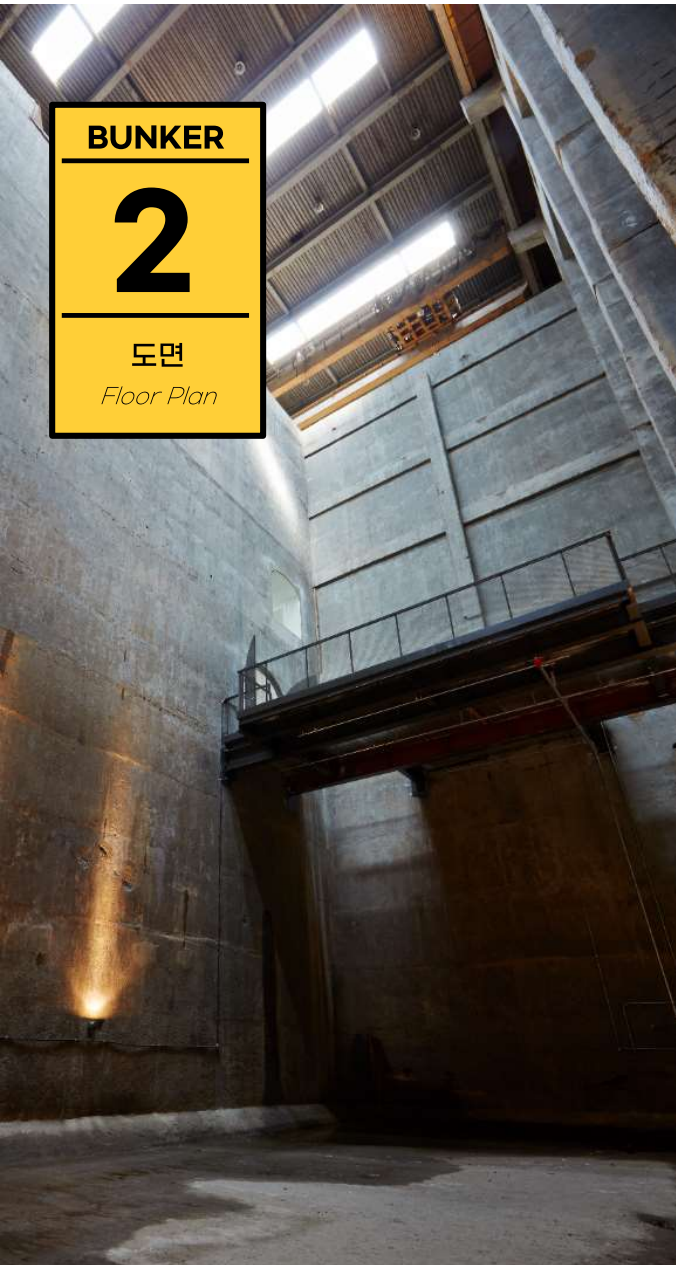


**BUNKER**  
**2**  
도면  
Floor Plan

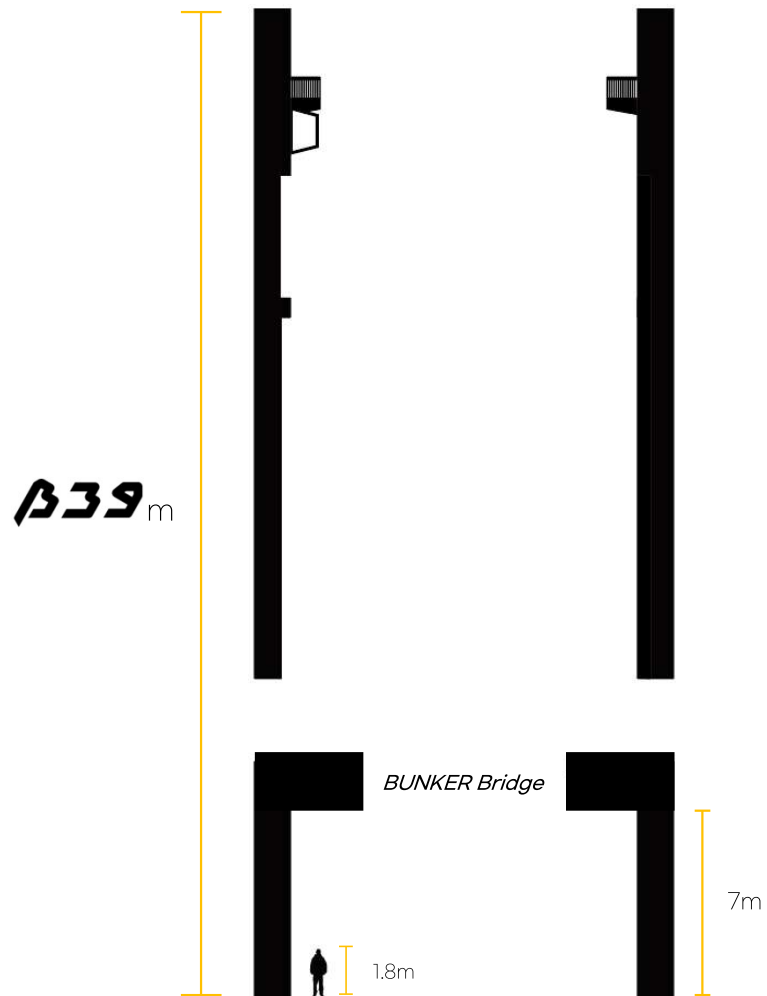
**Art Bunker B39** SPACE INFORMATION







Art Bunker B39 SPACE INFORMATION





**다양한 각도에서 관람이 가능한  
다용도 야외 공간**

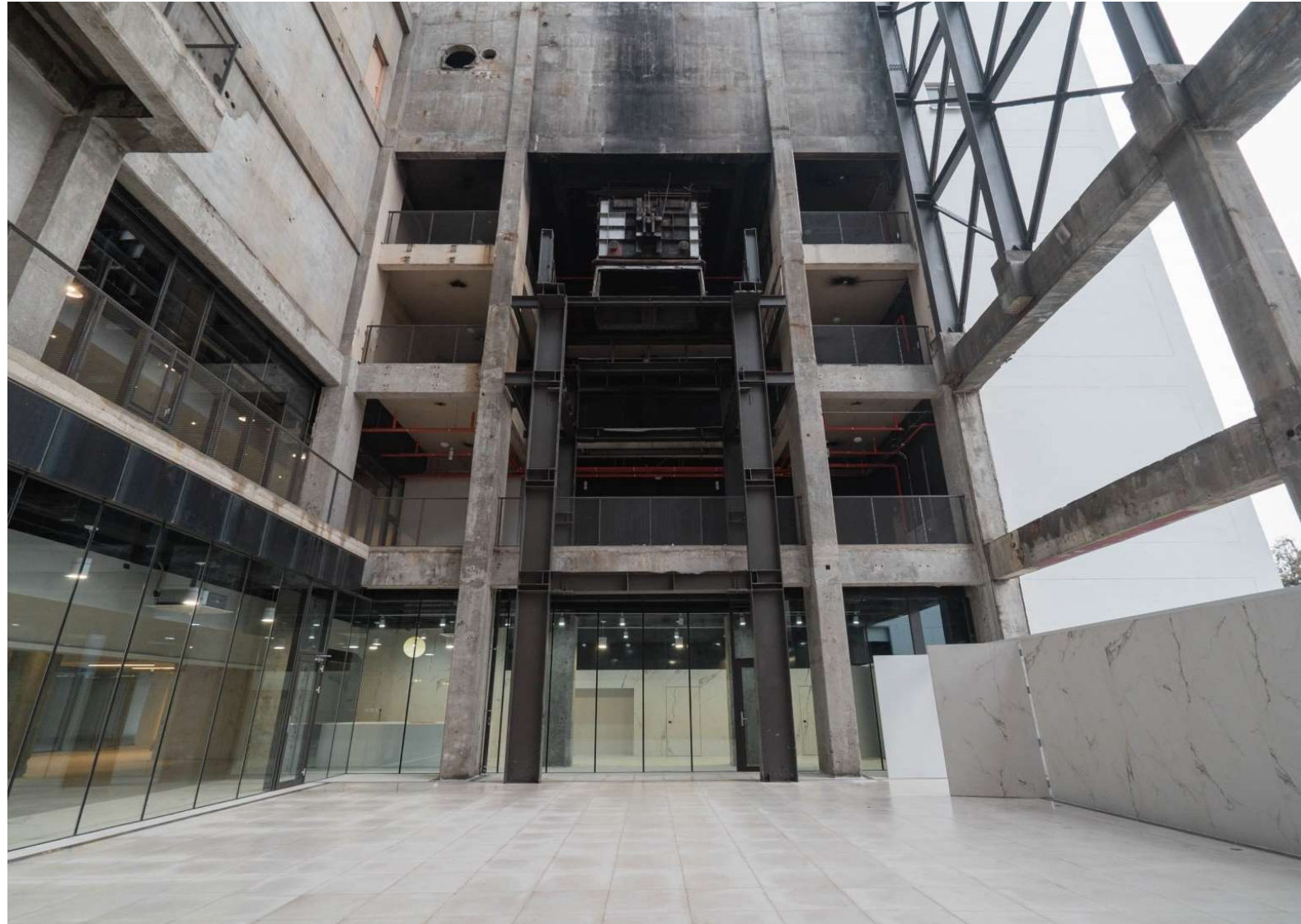
과거 쓰레기를 태우던 소각조로 쓰였던 곳으로 건물 중앙에 위치한 야외 공간이라는 의미의 [중정]이라고 부릅니다.

벽면을 모두 철거하여 건물 내 외부 2층에서 소각조 안을 들여다볼 수 있도록 설계되었으며 약 80명 정도의 인원 수용이 가능한 공간입니다.

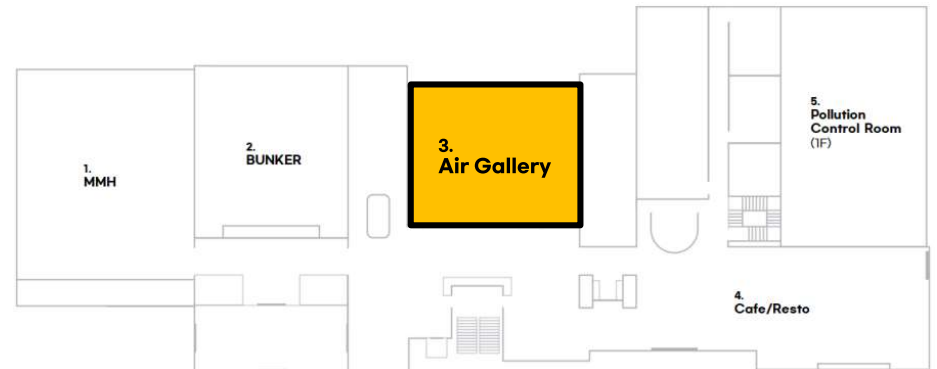
**Multi-purpose outdoor space for  
viewing at various angles**

It was used as an incinerator for burning garbage and is located in the center of the building.

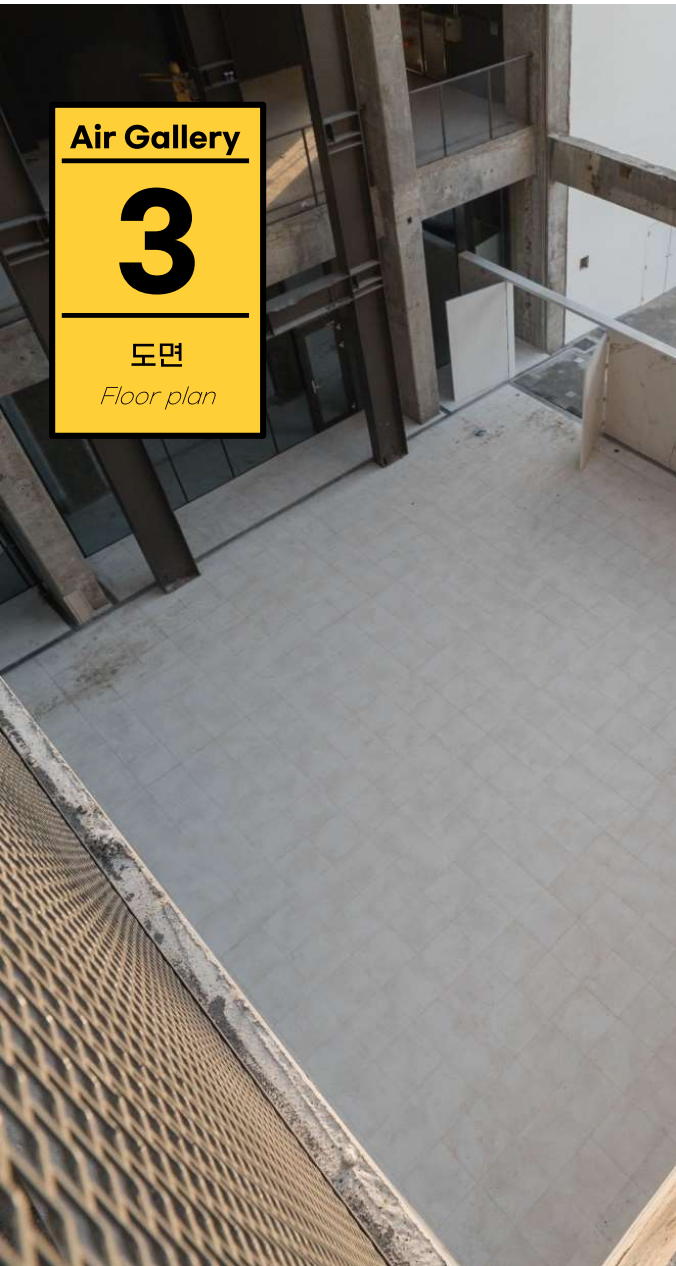
The original wall was demolished, the interior and exterior of the building was designed to be viewed from the 2<sup>nd</sup> floor, and the space can accommodate about 80 people.





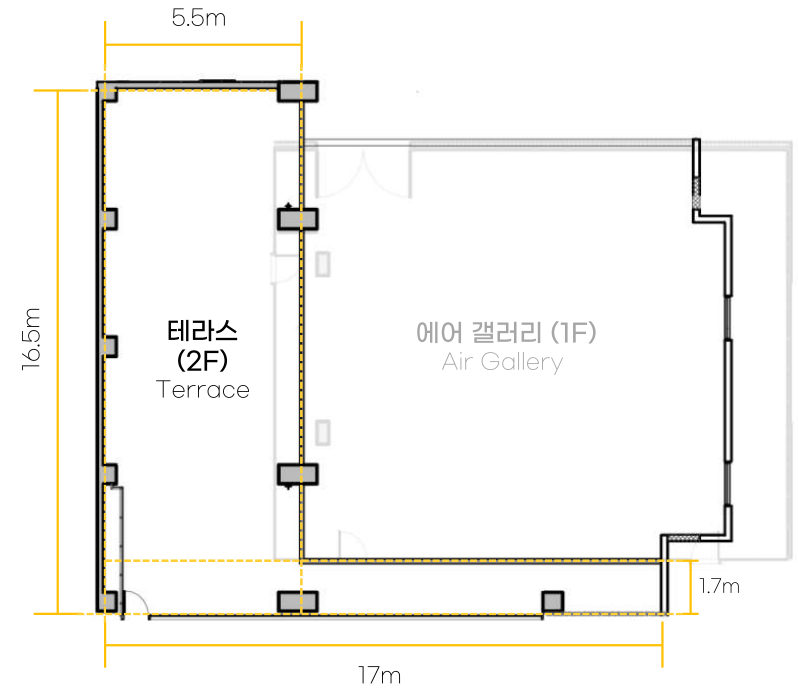
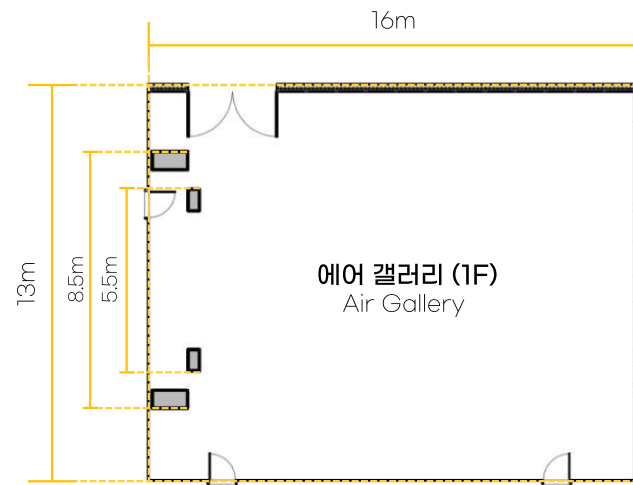






**Air Gallery**  
**3**  
 도면  
*Floor plan*

**Art Bunker B39** SPACE INFORMATION





**브런치와 간단한 먹거리를 이용할 수 있는  
B39 CAFE**

과거에는 어두운 분위기의 기계실을 지나가는 복도였지만  
현재는 방문객들의 편의시설인 'B39 카페'로 조성되었습니다.

예술가들의 설치작품과 함께 스페셜 티와 브런치를 즐길 수 있고,  
밝은 분위기 아래 세미나 및 회의를 열 수 있는 공간입니다.

**B39 Cafe/Resto : Facilities for  
visitors**

In the past, it used to be a rather dark  
hallway passing through the machine room,  
but now it is built as a convenience facility for  
visitors to create a bright atmosphere.

Visitors can enjoy special teas and brunch,  
and appreciate the artists' works. It is also  
used as a space for seminars and meetings.











**Pollution  
Control Room  
(1F,2F)**

---

**5**

---

**유인송풍실**  
*Pollution  
Control Room*

**과거의 소각장의 모습을 간직한 보존공간**

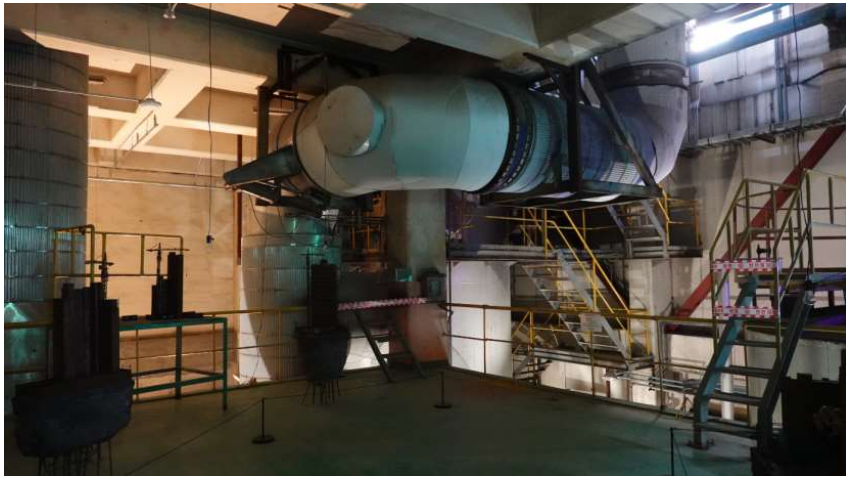
소각과정에서 발생한 배기가스를 각 시설로 보내기 위한 곳으로, 이곳에서 발생한 기준치를 넘어선 다이옥신 수치 때문에 과거 소각장이 사라지는 계기가 된 공간입니다.

'존치공간'으로 지정되어 과거의 모습 그대로 남겨져 있으며, 작품 전시뿐만 아니라 영화, CF 등 촬영장소로도 활발하게 활용되고 있습니다.

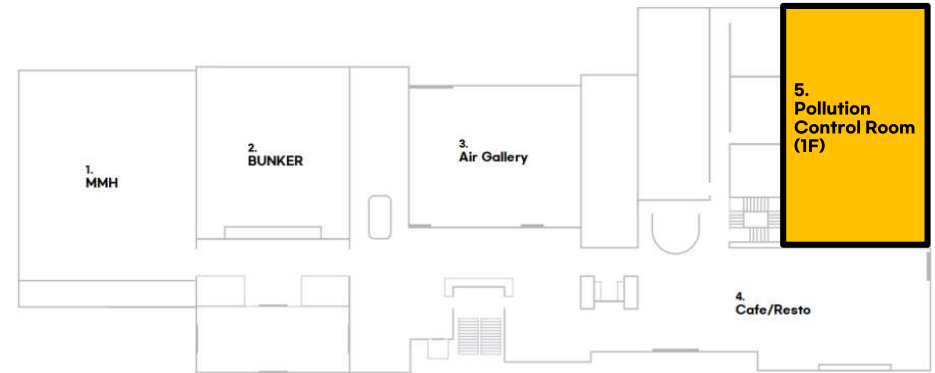
**Preserved space for the incinerator of the past**

It is the place where exhaust gases generated during the process of incineration of garbage were sent to each facility, and the incinerator was closed due to dioxin levels exceeding the standard level generated here.

It has been designated as a "preservation space" and remains intact, and it is used as a filming location for movies and commercials as well as exhibitions of works.



Pollution Control Room 2F



Pollution Control Room 1F

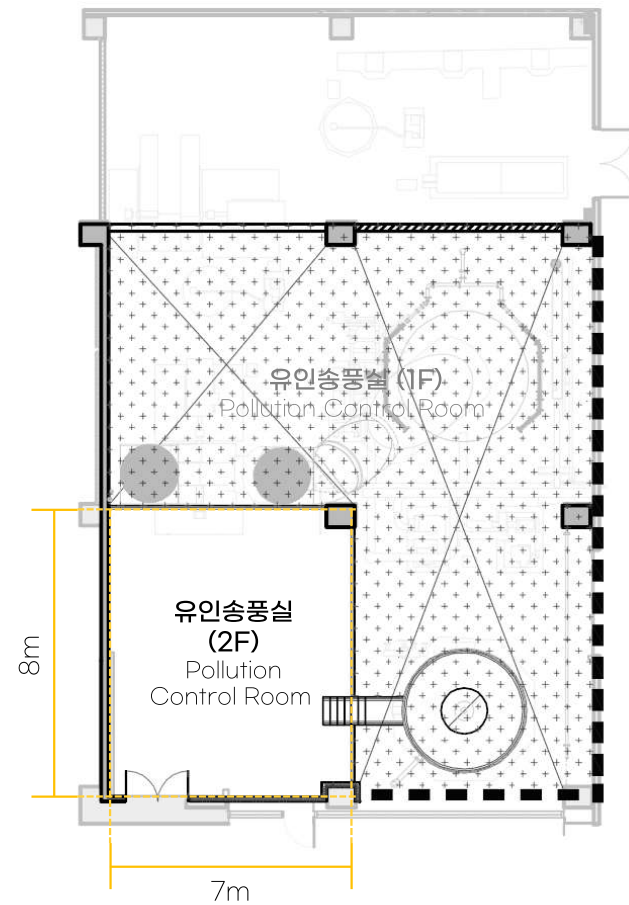
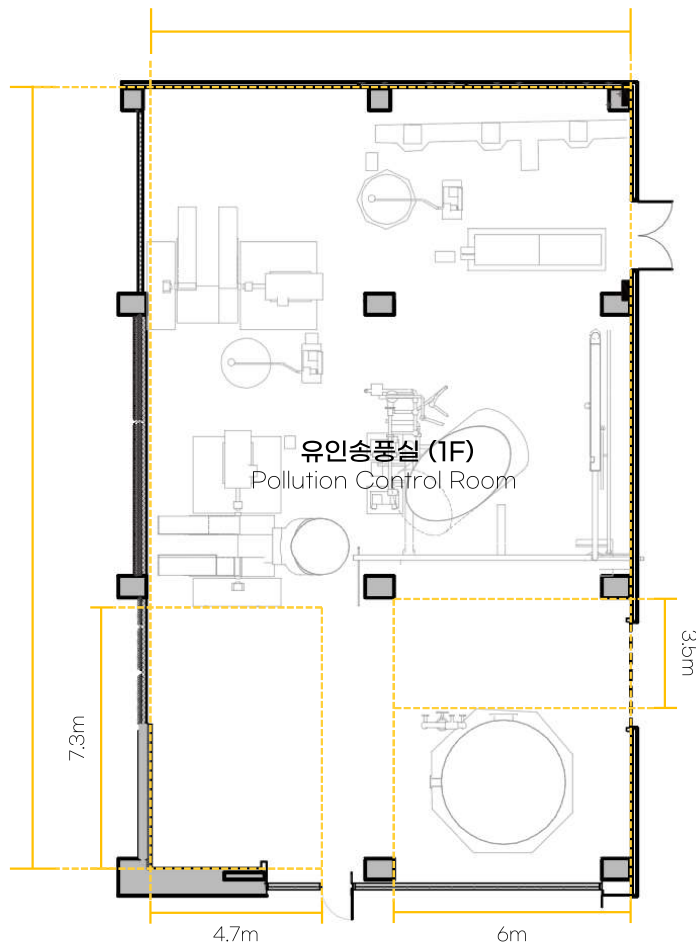


Pollution Control Room 1F





**Art Bunker B39** SPACE INFORMATION





# 2<sup>F</sup> Second Floor

2층은 과거 직원숙직실과 중앙제어실 등, 쓰레기 소각장의 운영을 위한 직원들의 공간이었습니다.  
현재는 복합문화공간인 B39의 운영 및 관리를 맡고 있는 사무실과 교육 및 대관을 위한 스튜디오가 위치해 있습니다.  
전시공간은 과거 소각장 시설들의 모습을 유지한 채 운영되고 있으며 전기실, 크레인 조정실 등으로 구성되어 있습니다.

The second floor was the space for employees to operate the incinerator such as the employee's lounge, the main control room, and so on. It is currently used as an office in charge of the operation and management of B39 and as a studio for education room and rental space. The electric cabinets and a crane control room maintain the appearance of facilities in the past which are used as exhibition spaces.

6.  
**B39 Office**

*B39 사무실*

7.  
**Crane  
Control Room  
(2F)**

*크레인 조정실 (2F)*

8.  
**Electric  
Cabinet**

*일렉트릭 캐비닛*

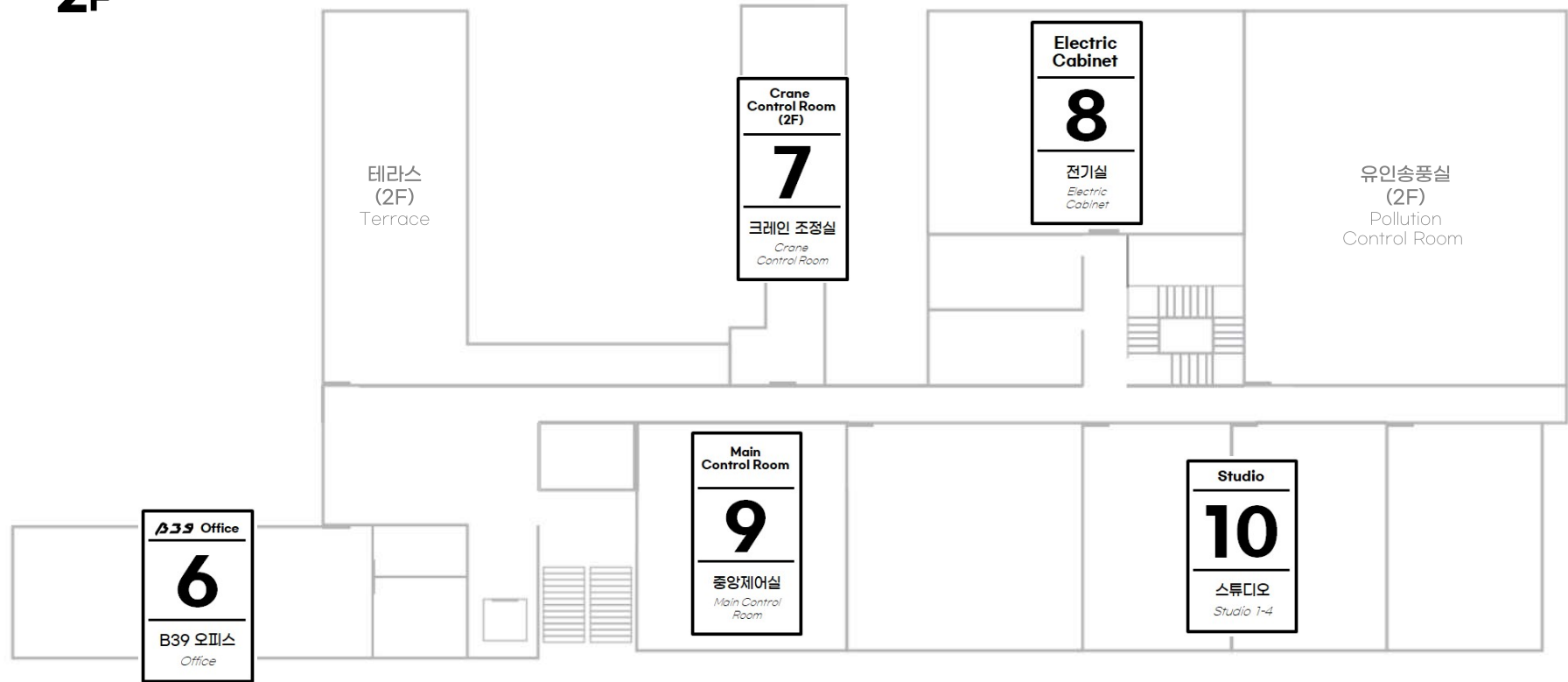
9.  
**Main  
Control Room**

*중앙제어실*

10.  
**Studio 1-4**

*스튜디오*

# 2F





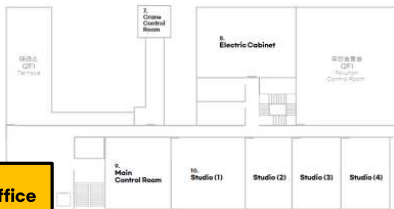
**‘Art Bunker B39’의 운영을 맡고 있는 사무 공간**

과거에는 시설의 운영 및 유지를 위한 작업 도구들이 모여있는 ‘공구실’로 이용되었던 공간입니다.  
현재는 ‘부천아트벙커B39’를 운영·관리하는 직원들의 사무실로 사용되고 있습니다

**Art Bunker B39’s Office**

This space was used as a toolroom with work tools for the operation and maintenance of facilities.

Currently, it is used as an office for employees who operate and manage Art Bunker B39..







### 긴 복도와 끝에 위치한 조정실

약 12M의 복도의 끝에 위치한 크레인 조정실은 재벙커 상단의 크레인을 조정하는 공간입니다.

과거 재벙커의 재를 퍼 올려 매립장으로 반출하는 역할을 했습니다.

### A long corridor and the crane control room at its end

The crane control room is located at the end of about 12 m of its corridor, and is the space for adjusting the crane at the top of the ash bunker.

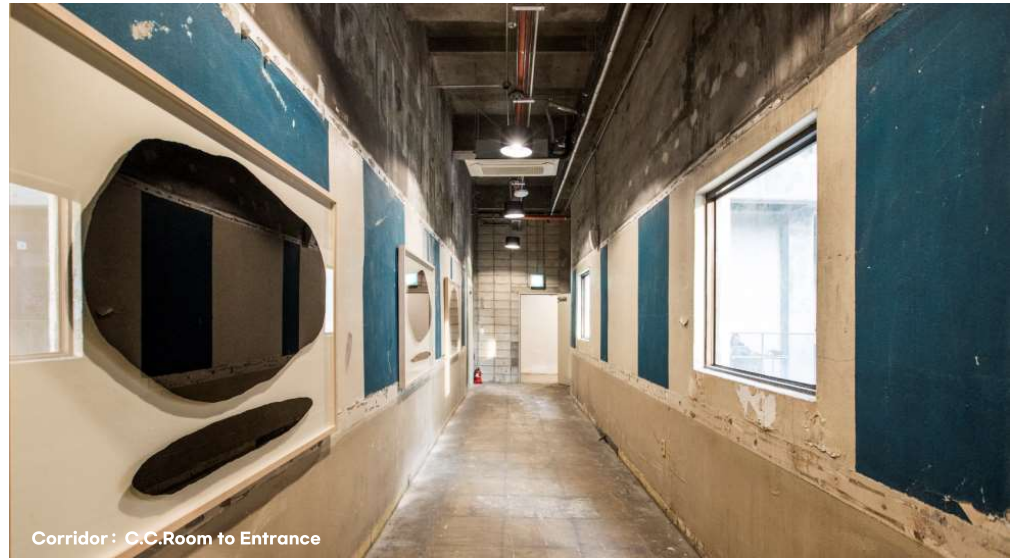
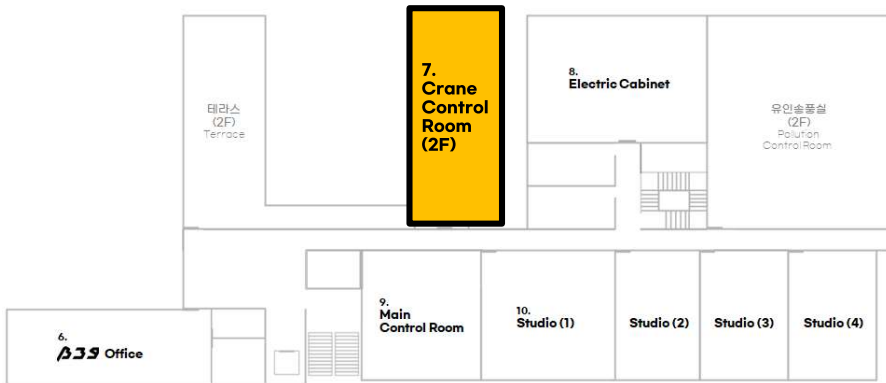
This place was responsible for pumping ash from the ash bunker and transferring it to the landfill.



Crane Control Room



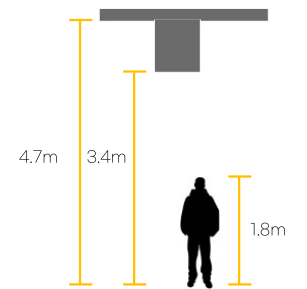
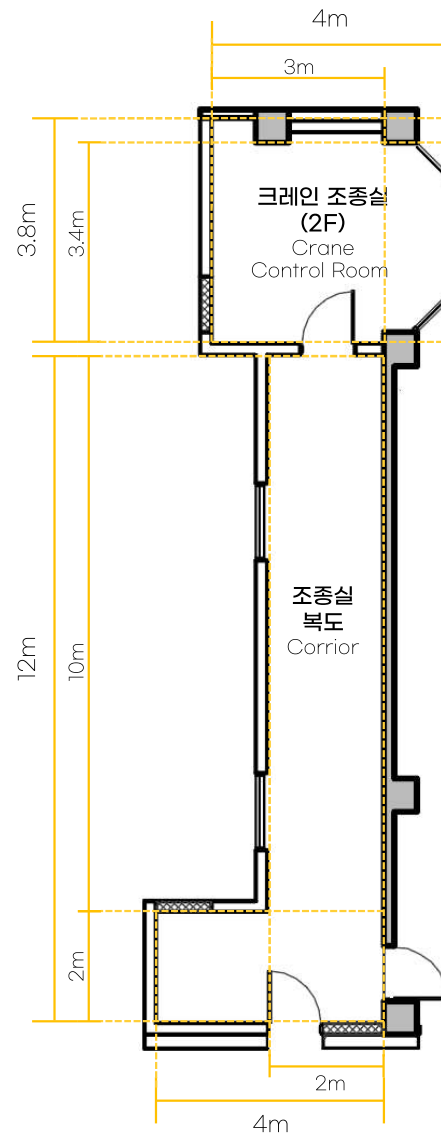
Corridor : Entrance to C.C.Room



Corridor : C.C.Room to Entrance



Art Bunker B39 SPACE INFORMATION







**소각장의 전기실이 모두를 위한 미디어 아트홀로**

과거 소각장의 전기 관계 설비가 들어있던 공간으로, 전기의 변성과 분배를 관리하였습니다.

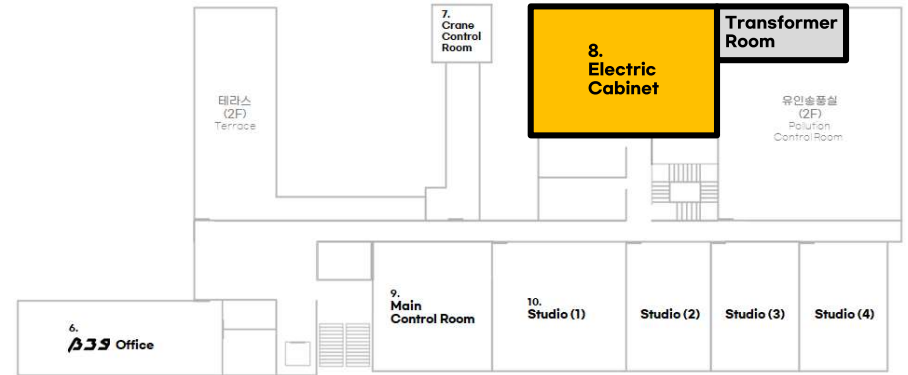
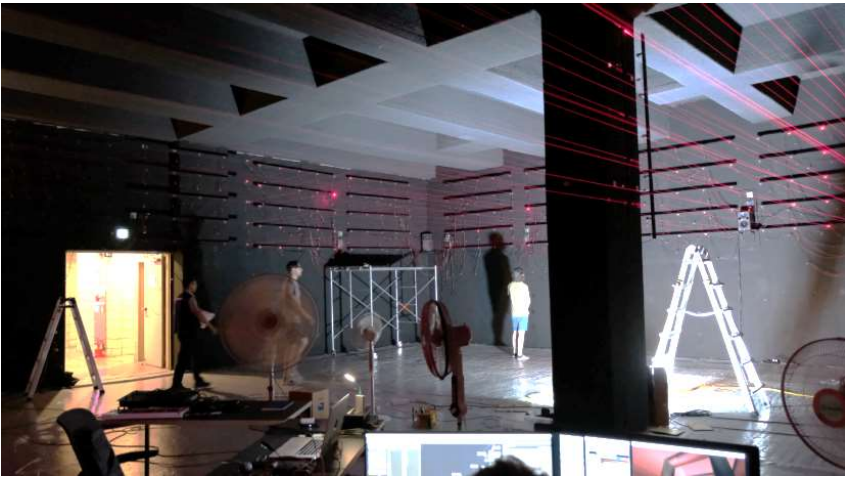
그 맥락은 현재 전기 전자와 관련된 퍼포밍, 프로젝션 맵핑, 미디어 아트 등 다양한 예술적 트랜스포머 활동으로 이어지고 있습니다.

**In the old incinerator electric room, now an art hall for everyone**

The electrical facilities of the incinerator were contained, and the denaturation and distribution of electricity were managed in the space.

This context is followed by the display of various artistic transformers, such as publishing art, projection mapping and media art related to electronic devices.









## Art Bunker B39 SPACE INFORMATION



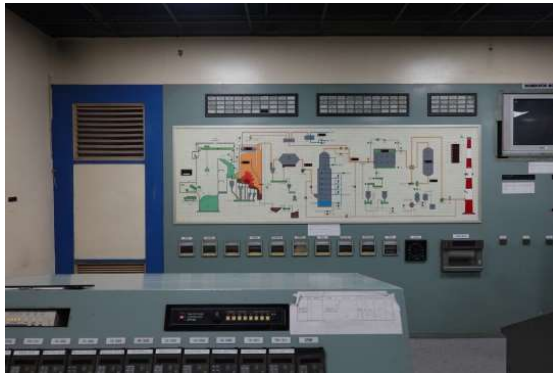
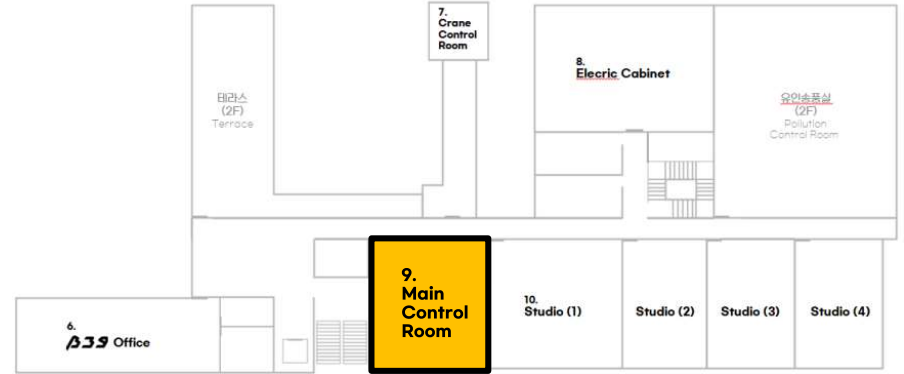
### 소각 과정과 소각장의 역사를 볼 수 있는 공간

중앙제어실은 소각장의 모든 설비와 프로세스를 통제하던 곳으로, 현재는 작동이 되지 않는 장비와 기기들이 보존되어 있어 소각장의 역사와 가치를 만날 수 있는 작은 박물관 같은 공간입니다.

### A space that shows the process of incineration and the history of incinerators

The Main Control Room was used to regulate all facilities and operations in the incinerator and there is still equipment and machinery which can be viewed and the machine still works although it is not currently used. This serves as a small museum representing the history and values of the incinerator.







### 첨단 시설로 다시 태어난 창의 배움터

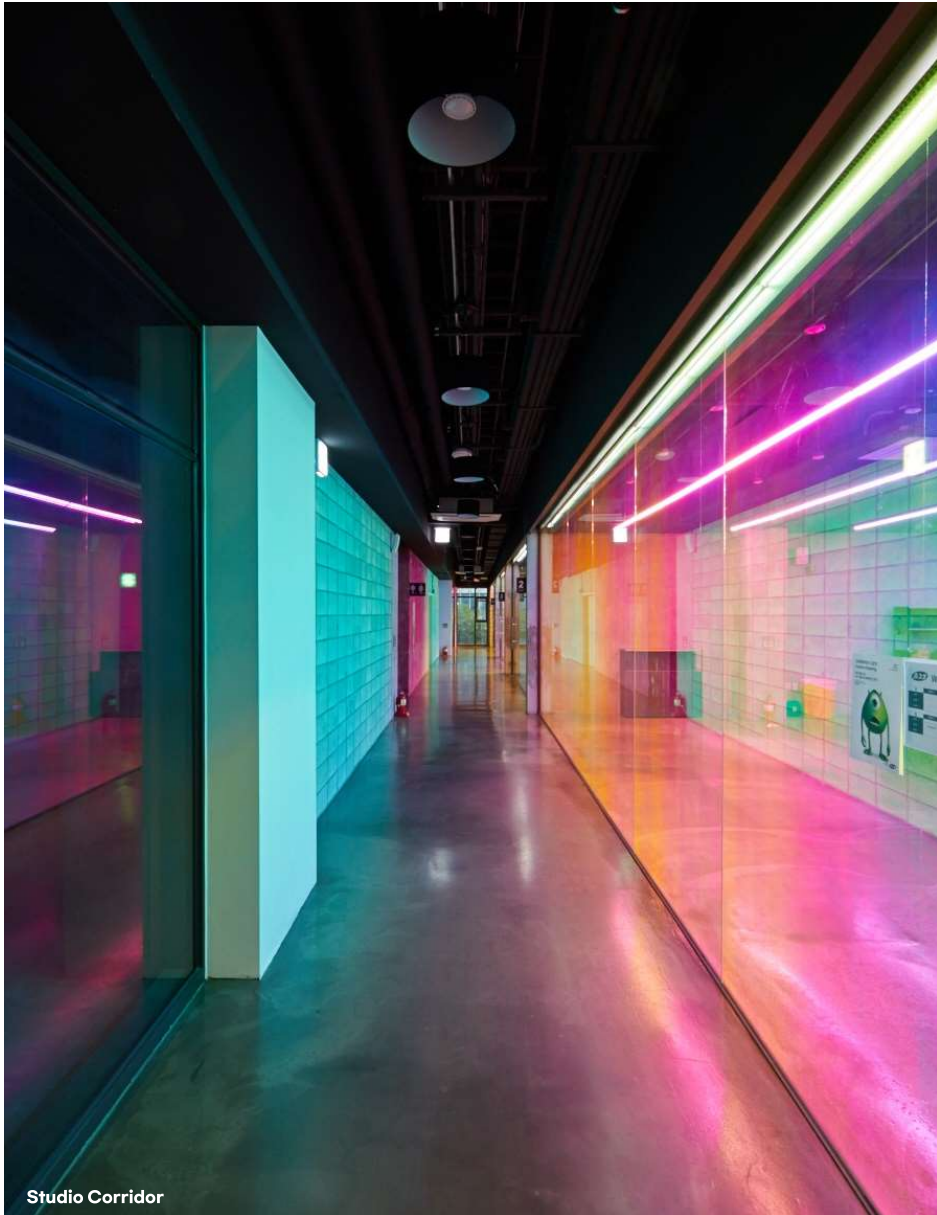
소각장에서 일하던 근로자들의 휴게실과 숙직실을 리모델링한 B39 스튜디오는 첨단기술을 통해 재구성되어 다양한 창의 예술과 수업 및 토론이 이루어지는 곳입니다.

### Creative learning art center for a high tech facility

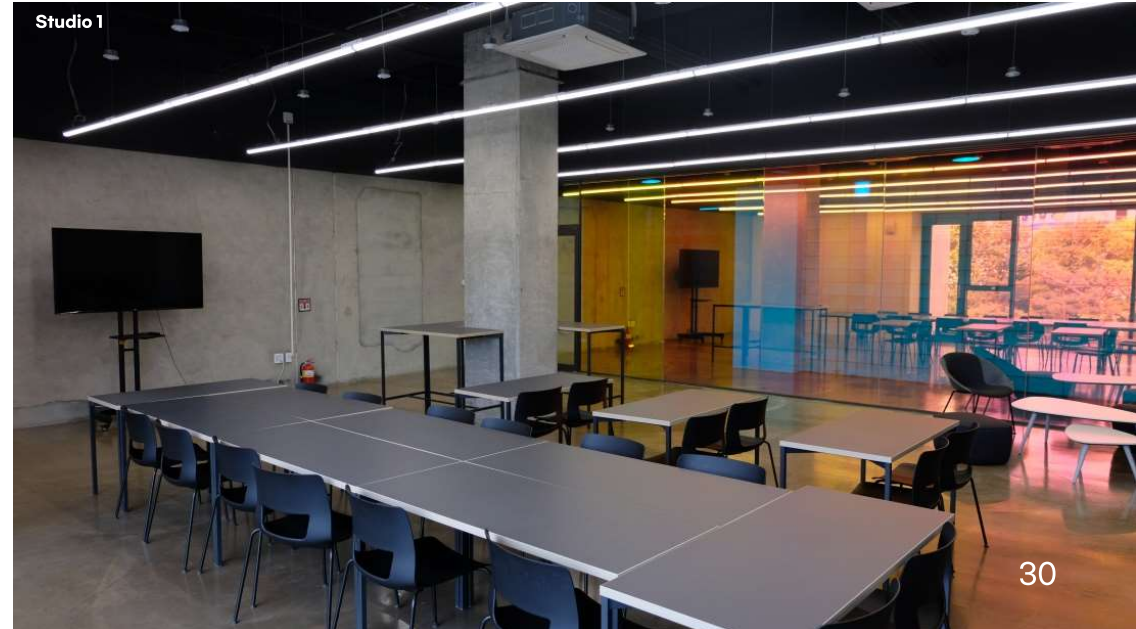
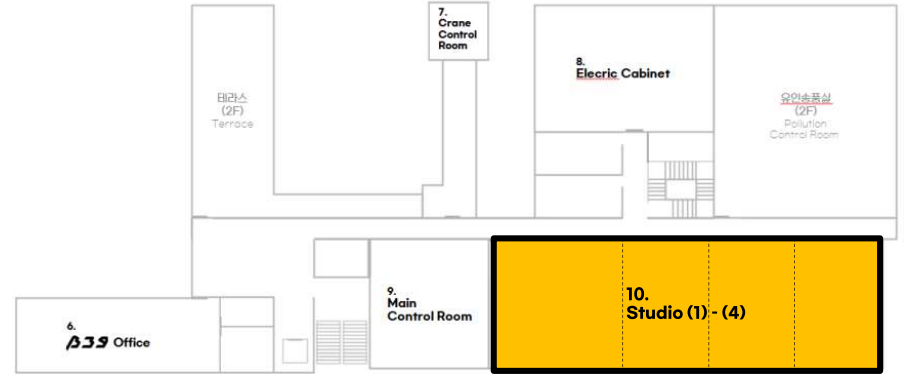
It is remodeled studios for workers' lounges and night duty rooms, where various creative arts, classes, and discussions are held through the use of advanced technology.





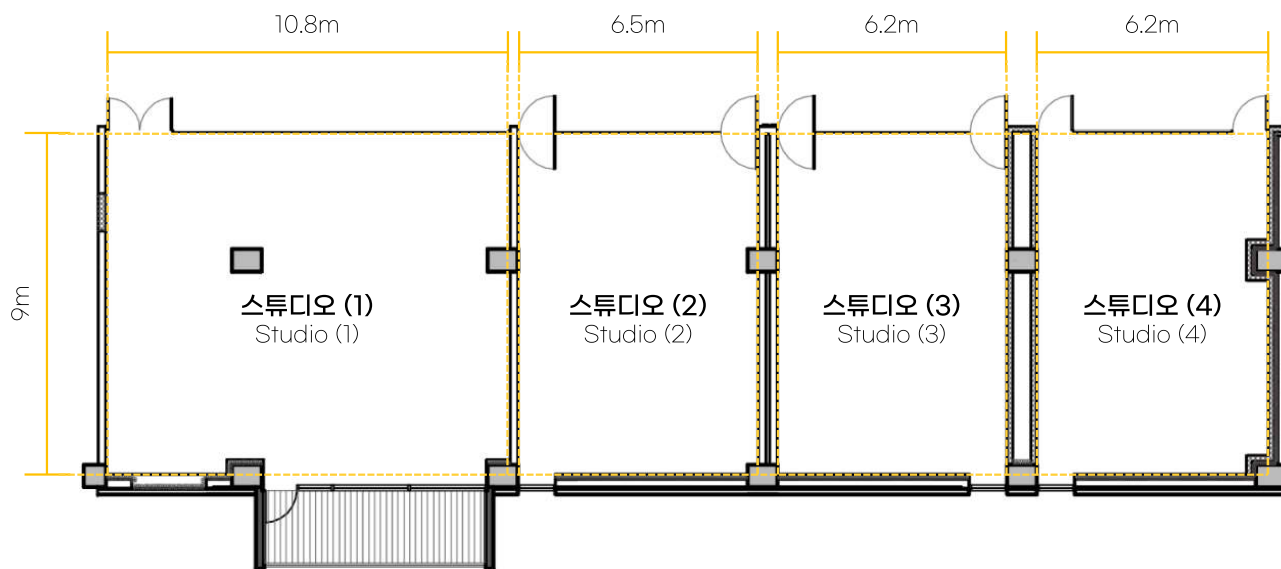


Studio Corridor



Studio 1





# 3<sup>F</sup> Third Floor

B39의 3층부터 5층까지는 과거 그대로 보존된 곳이며, 아직 대중에게는 비개방구역입니다.

3층 입구 쪽에 있는 3개의 방과 복도는 현재 전시나 인스톨레이션 공간으로도 활용 중이며, 아직은 안전 상 문제로 대중에게 개방되지 않은 다른 구역에는 웅장한 사이즈의 가스 세정탑이 자리 잡고 있습니다.

From 3<sup>rd</sup> floor to 5<sup>th</sup> floor of B39 building, some non-open areas have a natural appearance by leaving the old incinerator intact but it is not open to the public yet fully.

At the entrance of third floor, there are three rooms and corridors which is now used as exhibition spaces partially, and you can also see a tremendous gas wash tower and water tanks on the right side of the floor.

11.  
**Central  
Cleaner Room**

중앙 청소실

12.  
**Storage (1)**

1번 창고

13.  
**Storage (2)**

2번 창고

14.  
**Storage (3)**

3번 창고

15.  
**Preserved  
Areas  
(3-4F)**

존치공간 (3F)



Preserved  
Areas (3-4F)

15

존치공간 3,4층

Preserved  
Areas

3-4층까지 이어진 '존치공간'은 과거 소각장의 배기가스 처리 장소입니다. 독특한 형태의 기계설비들로 빼곡이 차 있는 상태 그대로 남겨져 있습니다. 전기 집진기, 응축수 탱크, 세정탑, 펌프 배관 등이 세월의 흔적을 간직한 채 그대로 있습니다.

현재 보존 공간들은 직관적으로 SF나 스릴러, 미스터리, 호러 등 장르 예술에 영감을 주기도 하며, 뮤직비디오, 광고 및 패션, 영화 및 TV시리즈 로케이션 촬영 장소로 사랑받고 있습니다. 이 보존된 3층 역시 곧 새로운 역할과 기능을 부여받아 대중에게 오픈될 것입니다.

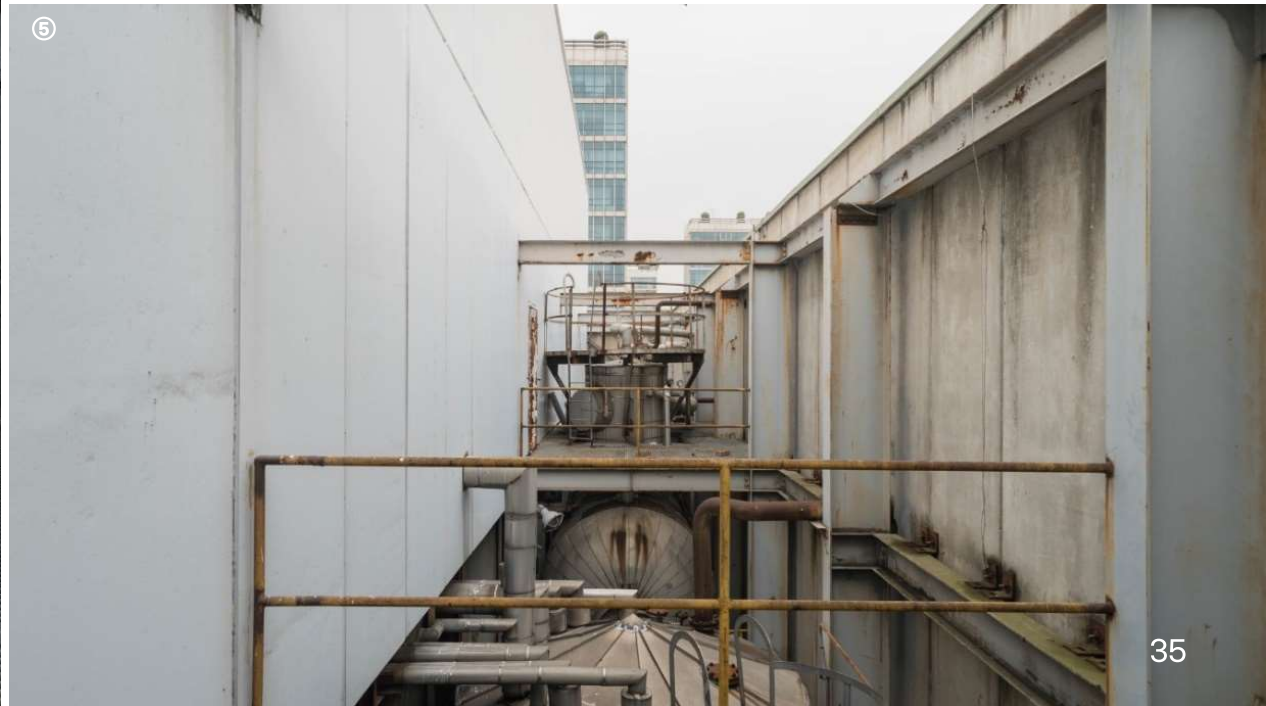
The 3<sup>rd</sup> floor and 4<sup>th</sup> floor were used for the exhaust gas treatment system of the rubbish storage in the past. There still remains an electric precipitator, water tanks, wash towers, and the plumbing inside.

Currently, the dark and quiet feeling of some areas of third floor inspires genre art such as sci-fi, mystery, and horror, and are increasingly popular as locations for music videos, commercials and fashion, film and some TV series.

※ 3F-5F is not open due to safety issues, but individuals or groups who are permitted through prior contact can tour through staff guidance.



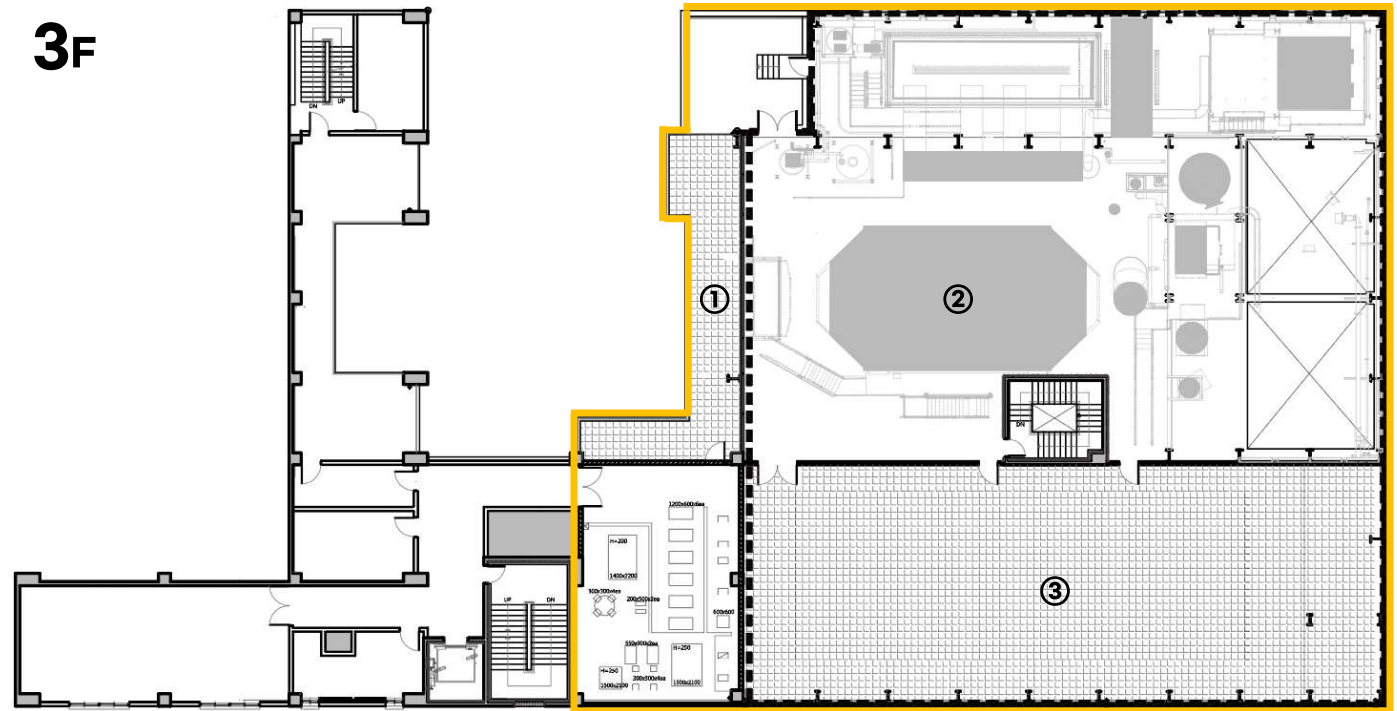








**3F**





# 4<sup>F</sup> Fourth Floor

B39의 3층부터 5층까지는 과거 그대로 보존된 것이며, 아직 대중에게는 비개방구역입니다.

3층과 구조가 비슷하여, 4층 입구 쪽에 있는 3개의 방과 복도, 그리고 냉각탑이 있던 야외 공간으로 구성되어 있습니다. 냉각탑 지역의 야외공간을 지나 들어가면 3층과 이어진 보존 공간이 나옵니다.

From 3<sup>rd</sup> floor to 5<sup>th</sup> floor of B39 building, some non-open areas have a natural appearance by leaving the old incinerator intact but it is not open to the public yet fully.

It has a similar layout to the 3<sup>rd</sup> floor with three rooms and corridors which was used for the laundry room, a buffer area, and the warehouse and there is a cooling tower that is located outside.

Currently, only remnants of the pillar of the cooling tower remain, and the preservation space connected to the third floor is located inside after passing through the cooling tower area.

16.  
Storage (4)

4번 창고  
(86p)

17.  
Storage (5)

5번 창고  
(87p)

18.  
Storage (6)

6번 창고  
(88p)

19.  
Buffer Room

완충실  
(89-90p)

20.  
Cooling  
Tower Yard

냉각탑 지역  
(91-93p)



Cooling  
Tower Yard

---

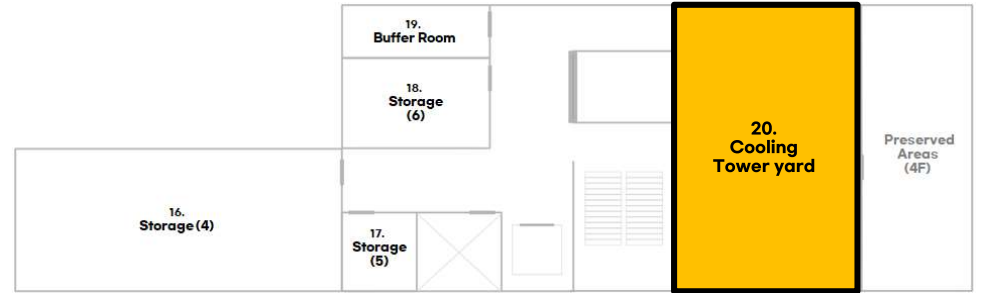
**20**

---

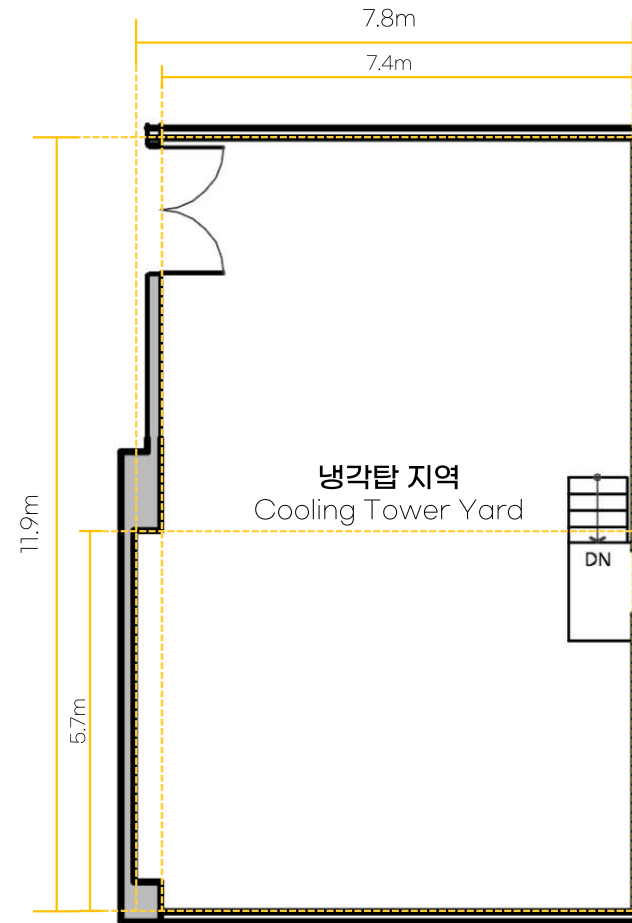
냉각탑 지역  
*Cooling Tower  
Area*











# 5<sup>F</sup> Fifth Floor

B39의 3층부터 5층까지는 과거 그대로 보존된 것이며, 아직 대중에게는 비개방구역입니다.

5층 전체 공간을 둘러 싸고 있는 긴 복도와 크레인 조종실(5F), 그리고 지하 벙커까지 내려다 볼 수 있는 보이드 공간인 벙커 테라스로 이루어진 곳입니다.

From 3rd floor to 5th floor of B39 building, some non-open areas have a natural appearance by leaving the old incinerator intact but it is not open to the public yet fully.

It's a long hallway surrounding the entire 5<sup>th</sup> floor, a crane control room, and a bunker terrace overlooking the underground.

## 21. ELEV Hall

엘리베이터 홀  
(96-98p)

## 22. Crane Control Room (5F)

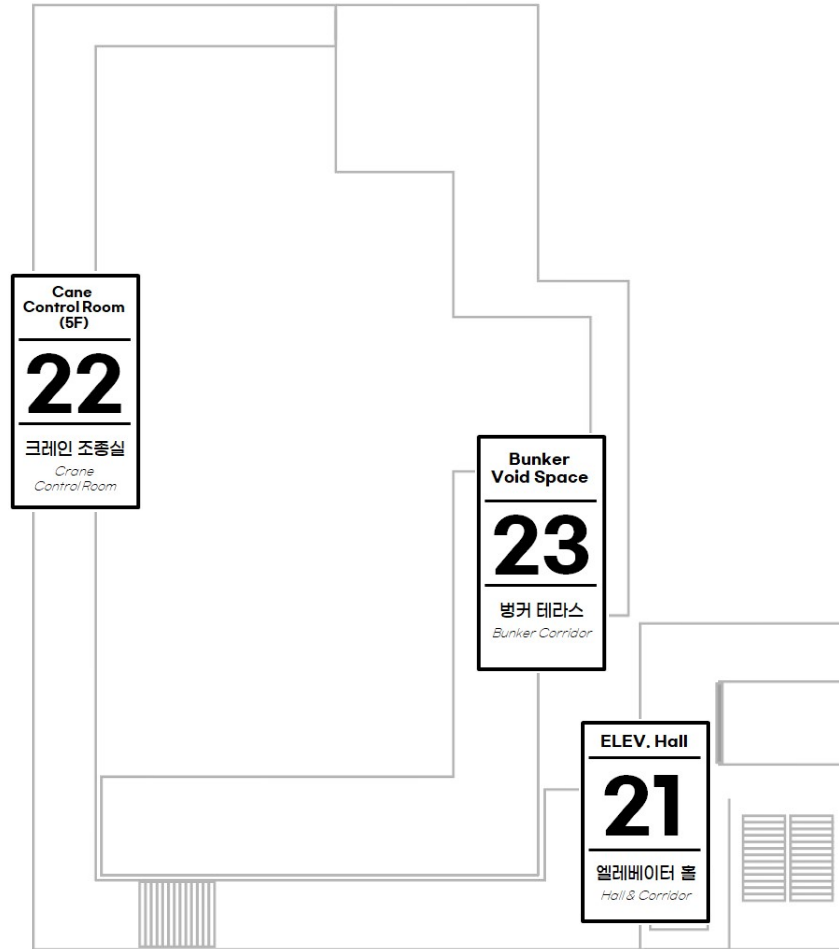
크레인의 조종실 (5F)  
(99-101p)

## 23. Bunker Void Space

벙커 테라스  
(102-104p)



# 5F



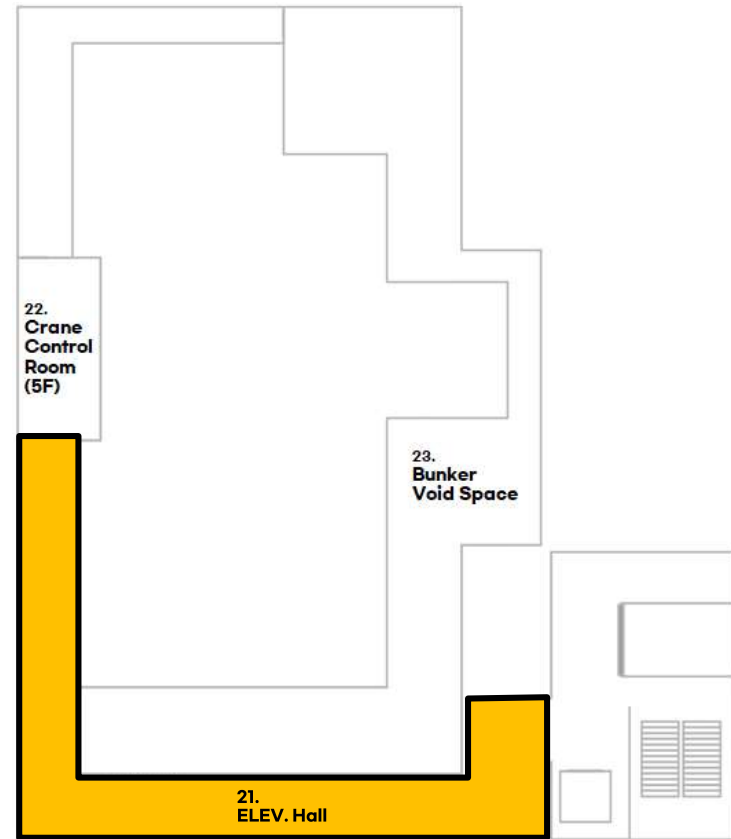
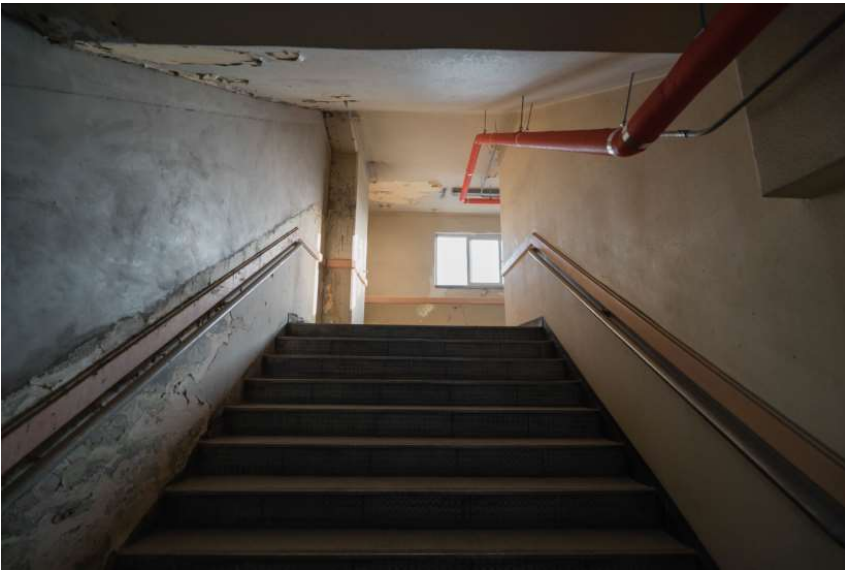
ELEV. Hall

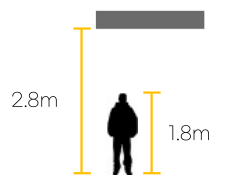
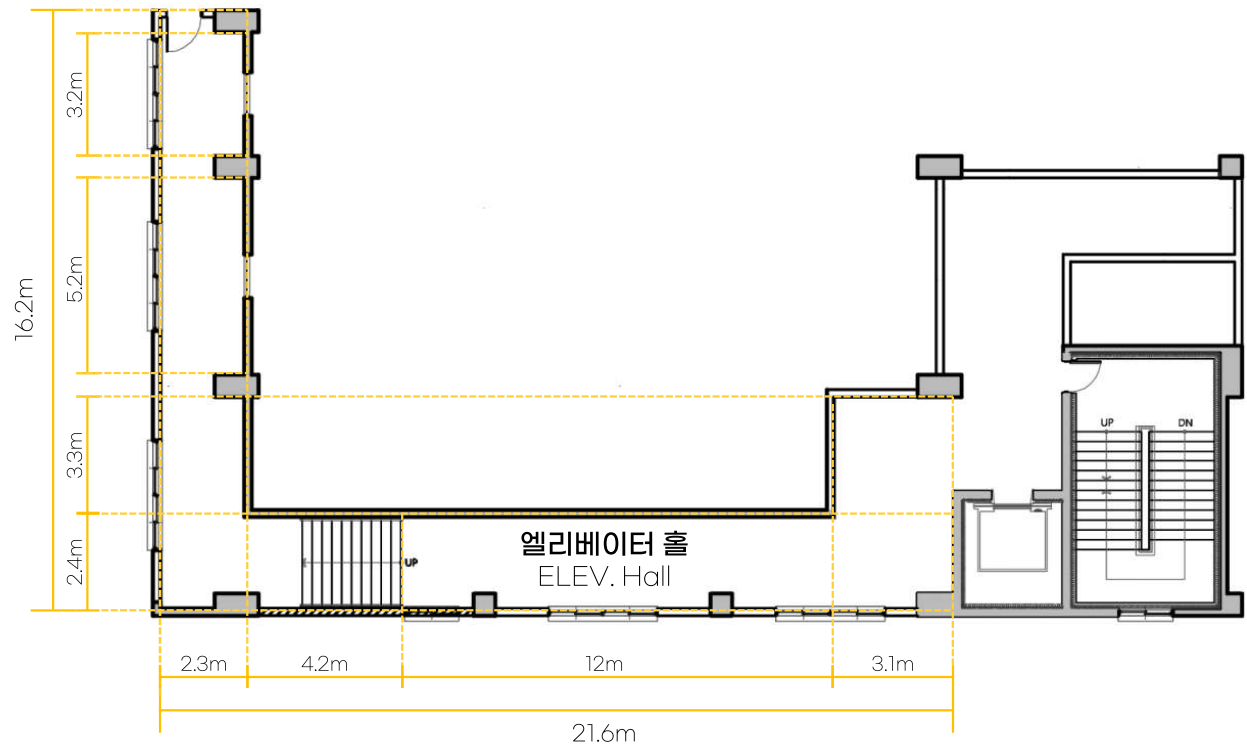
**21**

엘레베이터 홀  
*Hall & Corridor*



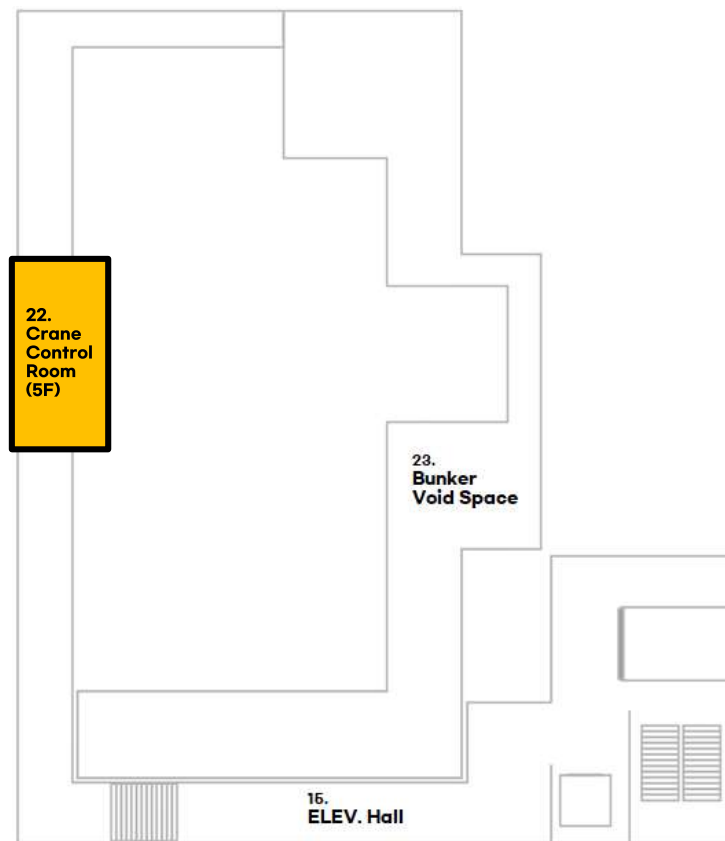


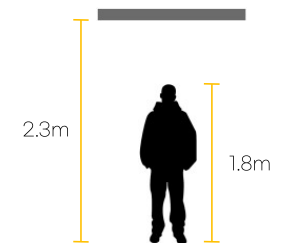
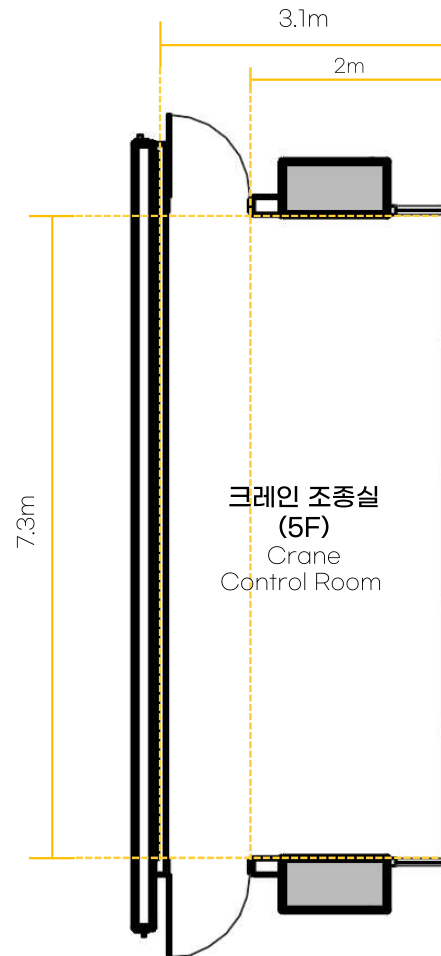






**Art Bunker B39** SPACE INFORMATION





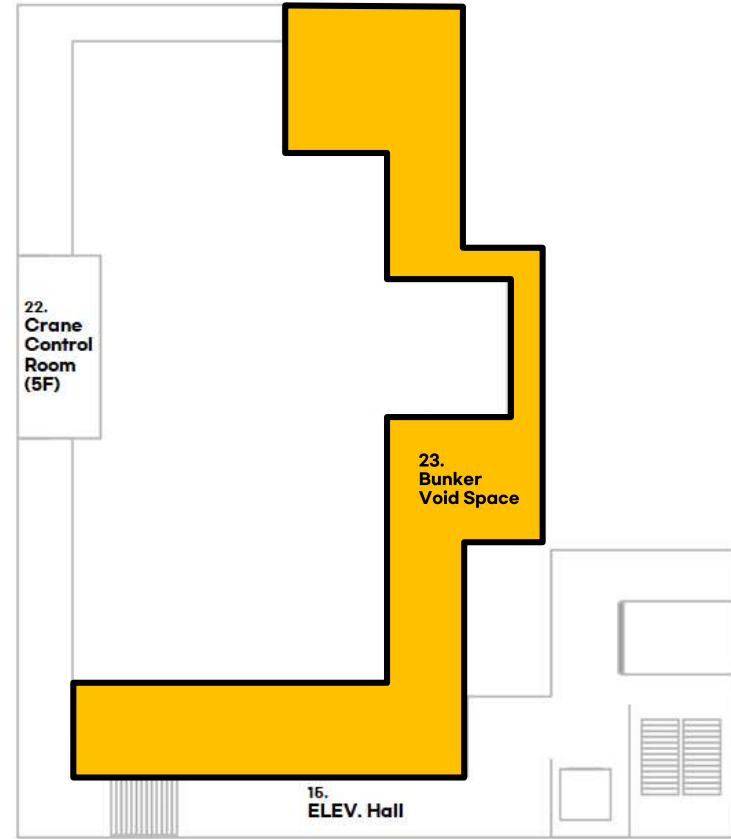


Bunker  
Void Space

23

벙커 테라스  
*Bunker Corridor*

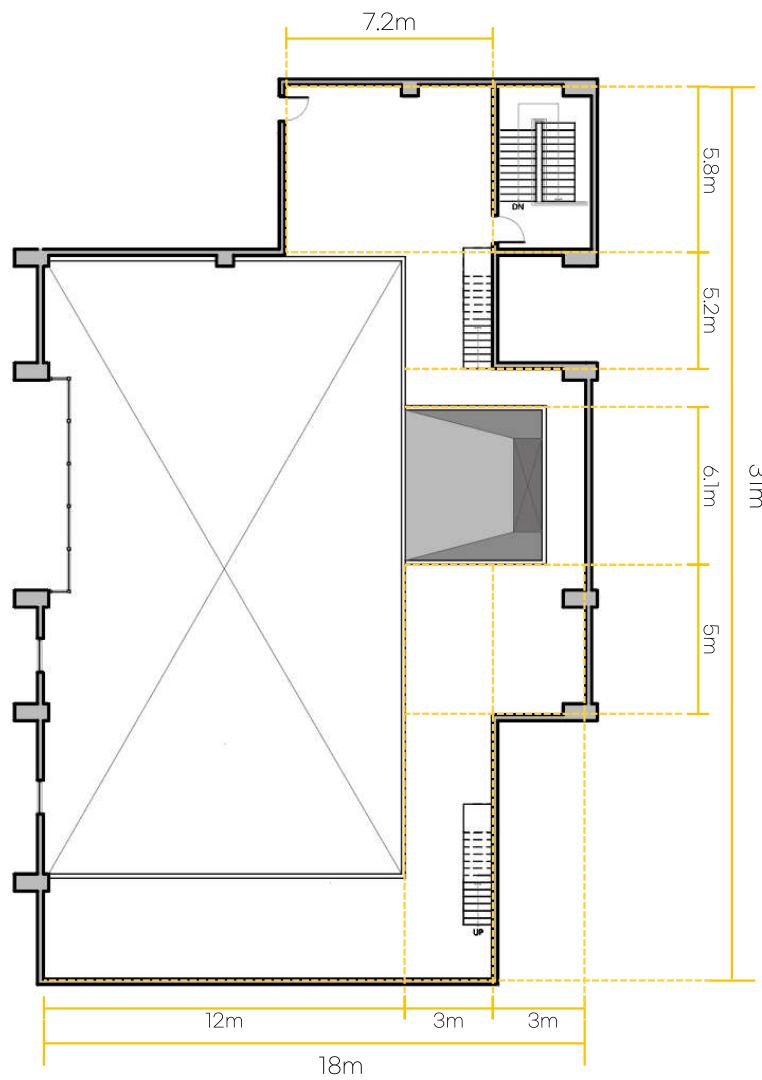








**Art Bunker B39** SPACE INFORMATION



# 6<sup>F</sup> Sixth Floor

6층 옥상은 소각장의 여관된 불순물들을 세척하는 흡착탑이 있으며, 한눈에 부친 시내를 내려다 볼 수 있습니다.

앞으로 각종 공연이나 촬영 장소로써 쓰일 수 있는 잠재적 공간입니다.

On the roof of the sixth floor, there is an adsorption tower that cleans and adsorbs the filtered impurities of the incinerator, from which you can overlook the downtown of Bucheon City.

The rooftop can be also regarded as a potential place for various performances or filming locations in the future.

24.  
Roof Top

옥상  
(105-106p)



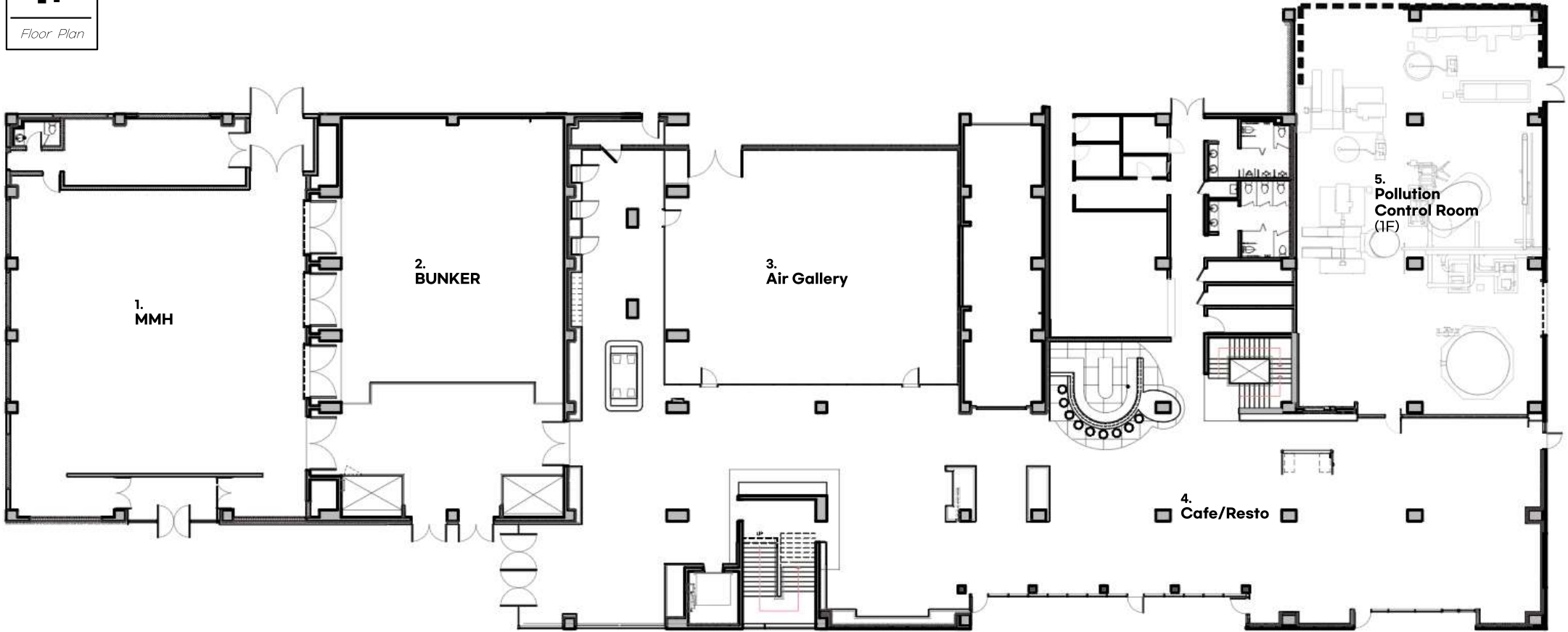
Roof Top

**24**

옥상  
*B39's Roof-top*

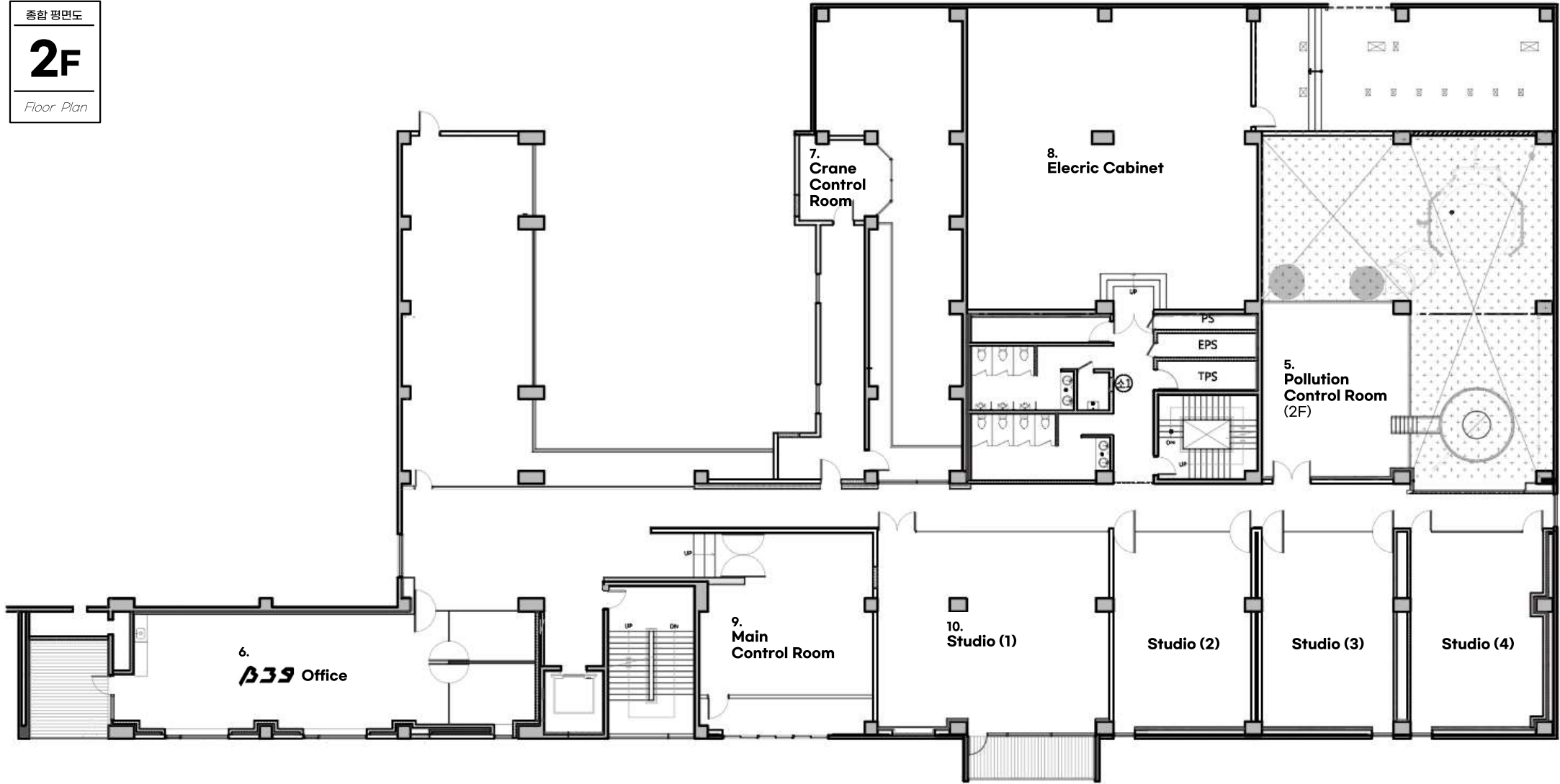


종합 평면도  
**1F**  
Floor Plan

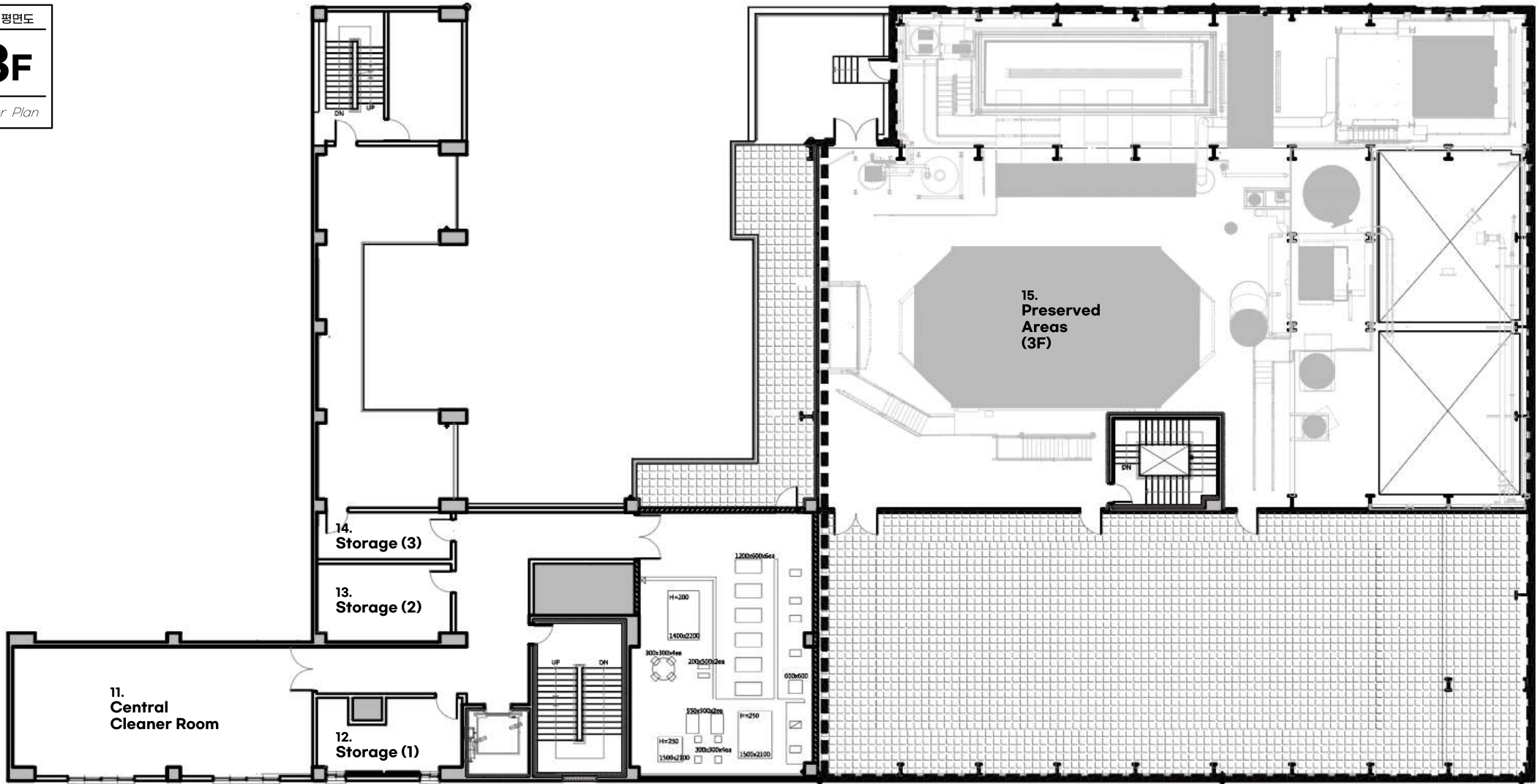




종합 평면도  
**2F**  
Floor Plan

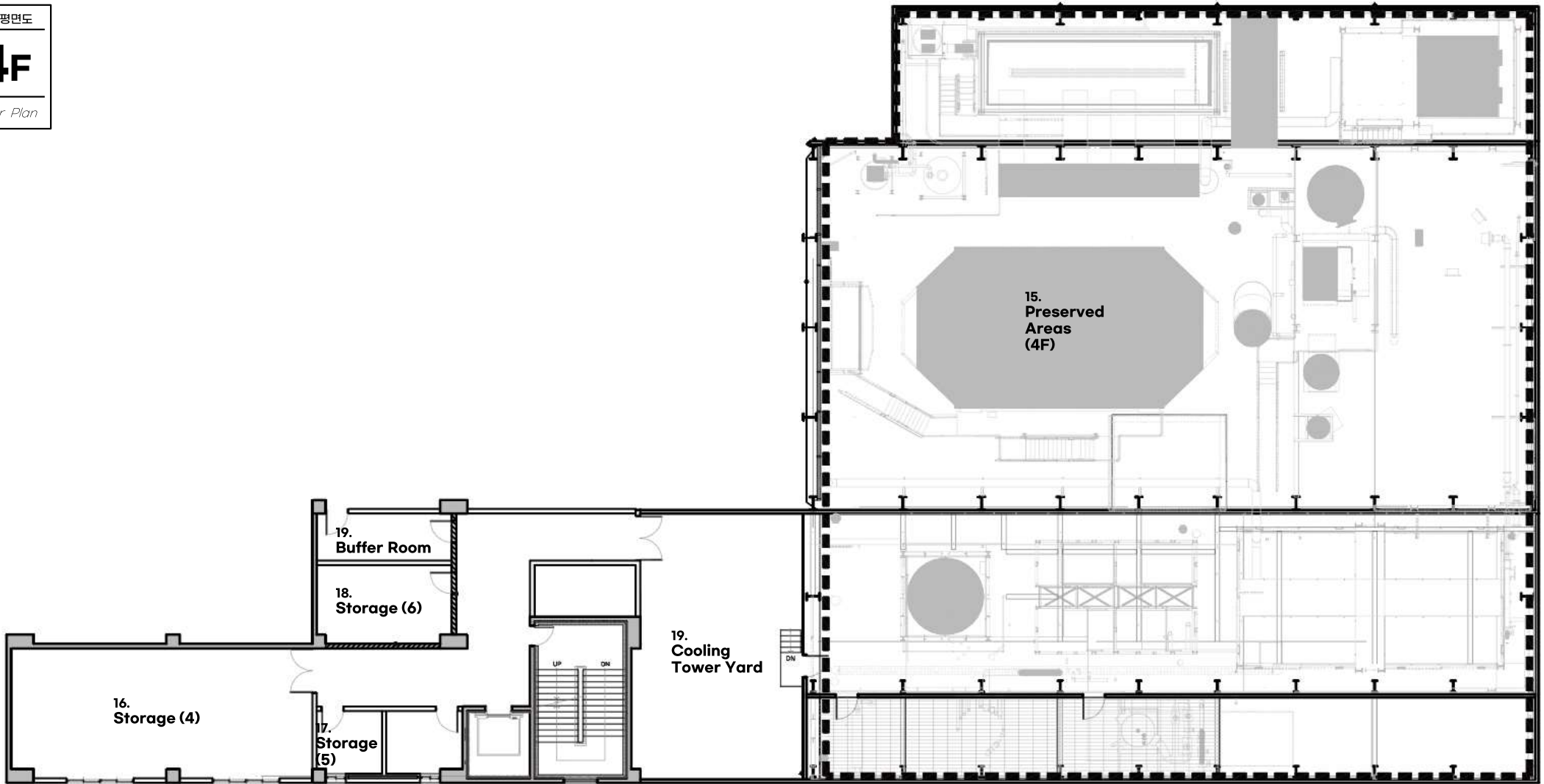


종합 평면도  
**3F**  
Floor Plan

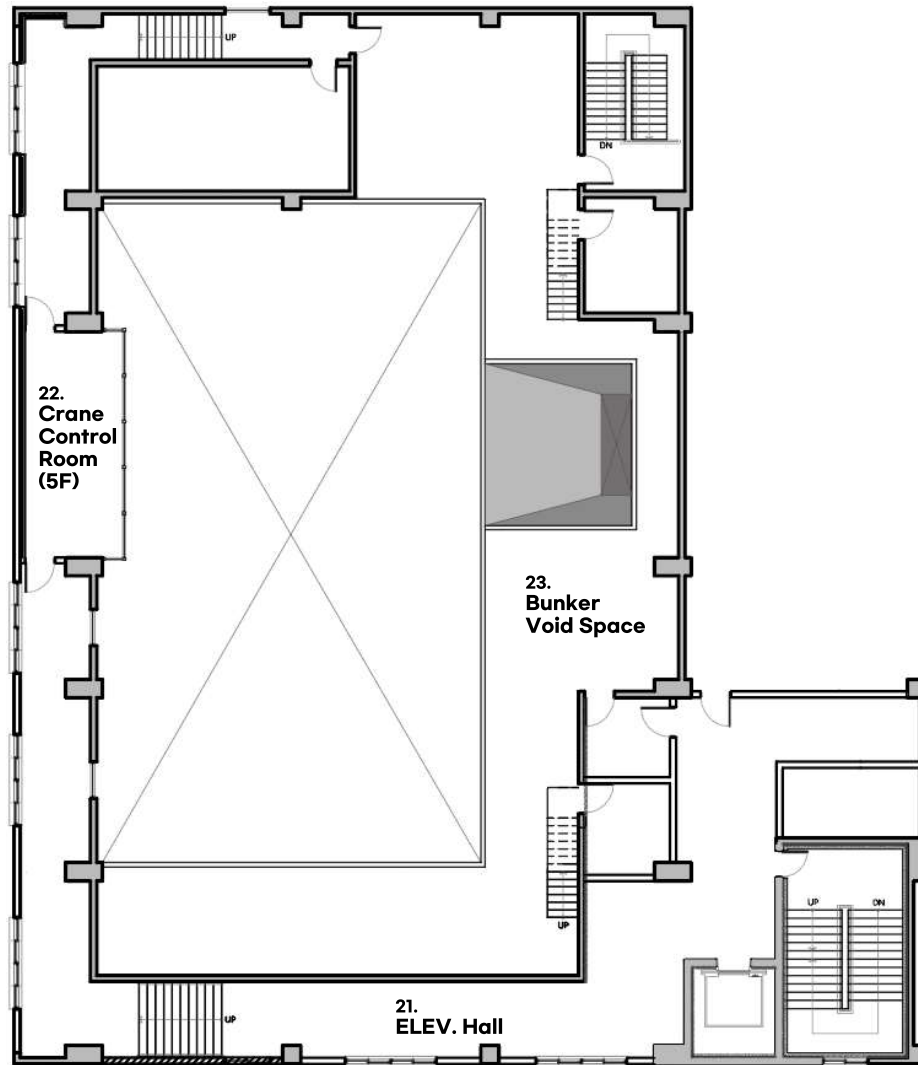




종합 평면도  
**4F**  
Floor Plan



종합 평면도  
**5F**  
Floor Plan





**B39**

© 2023. 부천아트벙커B39

---

기획 제작	부천아트벙커 B39
발행일	2023.7.
발행인	한범승
주소	14449, 경기도 부천시 삼작로 53
홈페이지	<a href="http://blog.naver.com/b39-space">blog.naver.com/b39-space</a>